

La parcel·la és trapezoïdal, amb un desnivell de 5 m, en una zona de recent creació que es vol dotar de major entitat ciutadana. El centre es disposa en diferents volums paral·lels als costats per a aconseguir la millor orientació dels espais docents. Es disposen dos volums de tres i dos plantes respectivament. El més alt es troba dividit en dos per un carrer central que proporciona il·luminació i ventilació i que connecta les zones lliures del centre. En planta baixa alberga els espais no docents col·lectius, sala d'usos múltiples, biblioteca, aules taller de tecnologia i els diferents cicles formatius, que s'identifiquen volumètricament. En les plantes primera i segona se situen per nivells els laboratoris, les aules d'ESO i les de batxillerat. El cos de dos plantes conté en la planta baixa la zona administrativa i en la superior les aules de música i plàstica. El gimnàs i la cafeteria constitueixen un volum aïllat connectat amb una marquesina. Les pistes poliesportives se situen escalonades, optimitzant els desnivells naturals i connectades per mitjà de rampes. Els aparcaments se situen amb possibilitat d'accés directe, diferenciat del de vianants.

La parcela es trapezoidal, con un desnivel de 5 m, en una zona de reciente creación a la que se quiere dotar de mayor entidad ciudadana. El centro se dispone en varios volúmenes paralelos a sus lados para conseguir la mejor orientación de los espacios docentes. Se disponen dos volúmenes de 3 y 2 plantas respectivamente. El más alto se encuentra dividido en dos por una calle central que proporciona iluminación, ventilación y conecta las zonas libres del centro. En planta baja alberga los espacios no docentes colectivos, sala de usos múltiples, biblioteca, aulas taller de tecnología y los distintos ciclos formativos, que se identifican volumétricamente. En las plantas primera y segunda se sitúan por niveles los laboratorios, las aulas de ESO y las de BA. El cuerpo de 2 plantas contiene en su planta baja la zona administrativa y las aulas de música y plástica en la superior. El gimnasio y la cafetería constituyen un volumen aislado conectado con una marquesina. Las pistas polideportivas se sitúan escalonadas, optimizando los desniveles naturales y conectadas mediante rampas. Los aparcamientos se sitúan con posibilidad de acceso directo, diferenciado del de peatones.

**Tipus de centre:**

24 Unitats d'Educació Secundària Obligatòria / 8 Unitats de Batxillerat / 5 Cicles de Formació Professional / Cafeteria / Vivenda del conserge

**Situació:**

Alacant (ALACANT)

**Arquitecte:**

Efigenio Giménez García, Javier Gironella Pallarés

**Arquitecte tècnic:**

Luis de Diego Fort

**Empresa Constructora:**

UTE OASCON, S.A. - ROMYMAR, S.A.

**Pressupost**

6.677.202,45 €

**Tipo de centro:**

24 Uds. de Educación Secundaria Obligatoria / 8 ud. Bachillerato / 5 Ciclos de Formación Profesional / Cafetería / Vivienda del conserje

**Situación:**

Alicante (ALICANTE)

**Arquitecto:**

Efigenio Giménez García, Javier Gironella Pallarés

**Arquitecto Técnico:**

Luis de Diego Fort

**Empresa Constructora:**

UTE OASCON, S.A. - ROMYMAR, S.A.

**Presupuesto:**

6.677.202,45 €

- Alçat Nord
- Alzado Norte

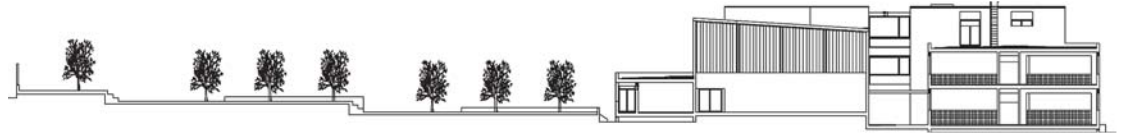
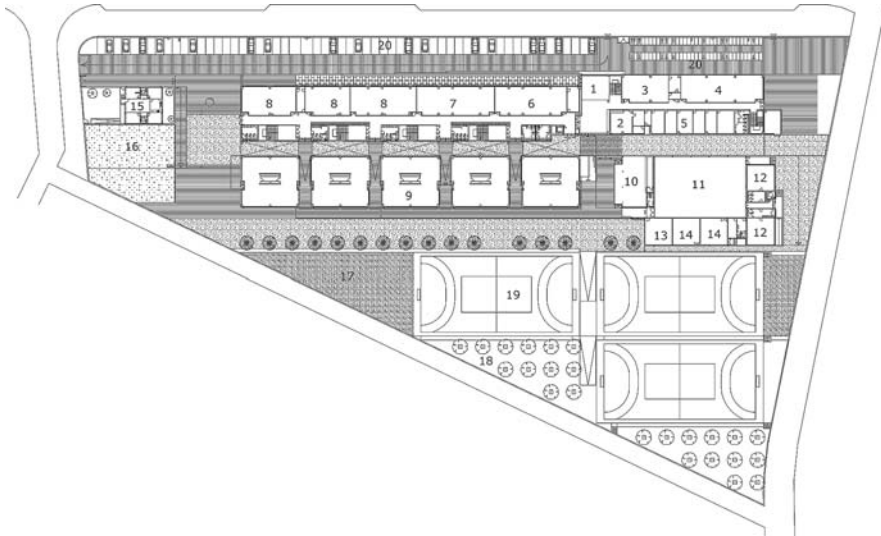


- Alçat Sud
- Alzado Sur



- Planta General
- Planta General

- Secció Transversal
- Sección Transversal



- Alçat Est
- Alzado Este

