

L'edifici s'ubica en el costat sud-est de la perifèria de la població. Amb un entorn formalment degradat, s'actua davant del projecte amb una clara autonomia expressiva, i alhora amb voluntat d'allunyar-se dels tipus escolars preestablits.

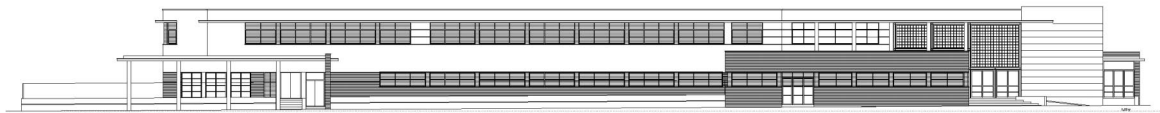
L'edificació es compon de dos cossos (Infantil i Primària) disposats perpendicularment amb un nexa comú que correspon a l'accés resolt amb doble alçària en què s'emplaça l'escala principal. El gimnàs s'unix a l'edifici de Primària per mitjà dels porxes i forma al costat del d'infantil uns espais destinats a jocs dels més xicotets.



El edificio se ubica en el lado sur-este de la periferia de la población. Con un entorno formalmente degradado, se actúa delante del proyecto con una clara autonomía expresiva, y a la vez con voluntad de alejarse de los tipos escolares preestablecidos.

La edificación se compone de dos cuerpos (Infantil y Primaria) dispuestos perpendicularmente con un nexo común que corresponde al acceso, resuelto con doble altura, en la que se emplaza la escalera principal. El gimnasio se articula al de primaria mediante los porches y forma, junto al de infantil, unos espacios destinados a juegos de los más pequeños.

- Alçat Principal
- Alzado Principal



- Alçat lateral
- Alzado lateral



- Alçat lateral
- Alzado lateral



**Tipus de centre:**

3 Unitats d'Educació Infantil / 6 Unitats d'Educació Primària / Menjador

**Situació:**

Carlet - (VALÈNCIA)

**Arquitecte:**

Francesc Pina Alegre

**Arquitecte Tècnic:**

José Hervás Clemente

**Pressupost:**

961.093,13 €

**Tipo de centro:**

3 Unidades de Educación Infantil / 6 Unidades de Educación Primaria / Comedor

**Situación:**

Carlet - (VALENCIA)

**Arquitecto:**

Francesc Pina Alegre

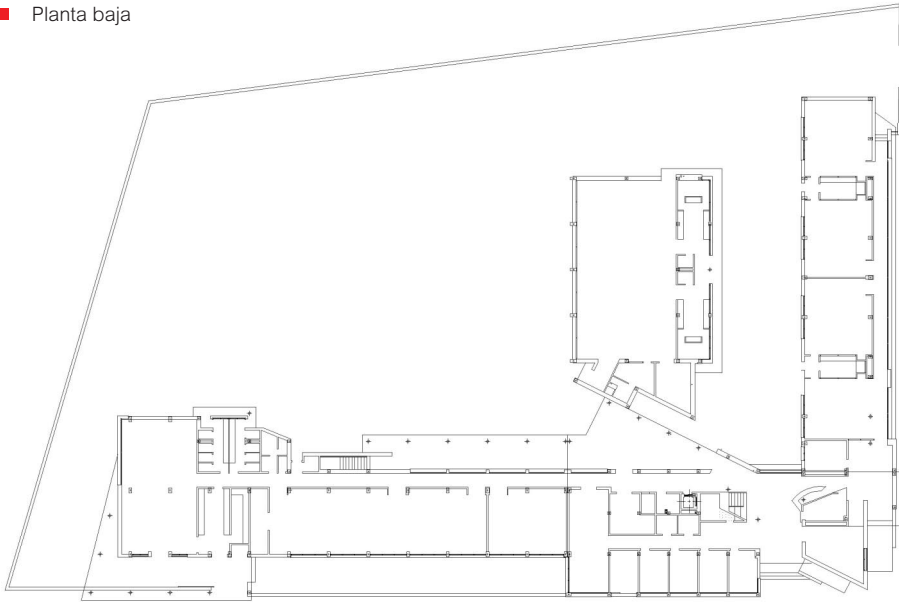
**Arquitecto Técnico:**

José Hervás Clemente

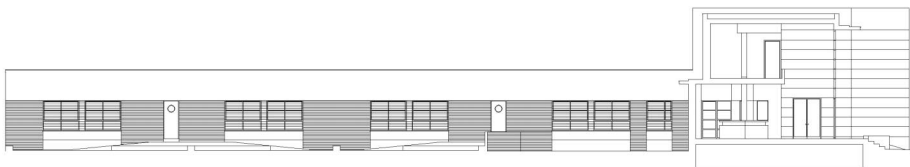
**Presupuesto:**

961.093,13 €

- Planta baixa
- Planta baja



- Secció accés
- Sección acceso



- Alçat gimnàs
- Alzado gimnasio

