

La parcel·la es dividix en tres zones: l'accés, que conté el pàrquing i la vivenda del conserge i que configura així mateix l'entrada al centre per als vianants; una zona central on es troba l'edificació, i finalment, a l'oest, una zona destinada a ús esportiu i d'esplai.

L'àmbit edificat es desenvolupa principalment en dos blocs longitudinals que segueixen les alineacions oficials i que busquen la millor orientació per a les aules, estos blocs estan connectats en planta baixa entre ells per un altre més permeable on hi ha els usos més comunitaris i socials; els tres blocs conformen un pati porticat que queda delimitat al costat oest pel cos del gimnàs, que fa de filtre entre el pati i la zona esportiva. El cos que connecta els dos blocs fa de nexa i lloc de relació, al mateix temps que pel seu tractament permeable és la connexió amb el barri. La cafeteria i el cos del gimnàs es comuniquen amb la plaça porticada per mitjà d'un tancament de vidre. Les aules taller de tecnologia són dos edificis independents de la resta adossats al porxe i amb el seu propi tractament formal per tal d'allunyar els sorolls de les aules.



La parcela se divide en tres zonas; el acceso, que contiene el parking y la vivienda del conserje, que a su vez configura la entrada peatonal al centro; una zona central donde se ubica la edificación, y finalmente, al oeste, una zona liberada para uso deportivo y de esparcimiento.

El ámbito edificado se desarrolla principalmente con dos bloques longitudinales que siguen las alineaciones oficiales y buscan la mejor orientación para las aulas, estos bloques a su vez estarán conectados entre sí por otro más permeable al que en planta baja se adosan los usos más comunitarios y sociales; los tres bloques conforman un patio porticado que queda delimitado en su lado oeste por el cuerpo del gimnasio que hace de filtro entre el patio y la zona deportiva. El cuerpo de conexión de ambos bloques es nexa y lugar de relación a la vez que por su tratamiento permeable es la conexión con el barrio. La cafetería y el cuerpo del gimnasio se comunican con a la plaza porticada mediante un cerramiento acristalado. Las aulas-taller de tecnología son dos edificios independientes del resto adosados al porche y con su propio tratamiento formal, con el objeto de alejar los ruidos de las aulas.

- Alçat B
- Alzado B



- Alçat C
- Alzado C



Tipus de centre:

24 Unitats d'Educació Secundària Obligatòria / 10 Unitats de Batxillerat / 5 Cicles de Formació Professional / Joc de pilota valenciana / Cafeteria / Vivenda del conserge

Situació:

València (VALÈNCIA)

Arquitecte:

Francisco L. Mezquida Gimeno

Arquitecte tècnic:

Juan A. Museros Rubert

Empresa Constructora:

SECOPSA

Pressupost:

7.291.414,22 €

Tipo de centro:

24 Unidades de Educación Secundaria Obligatoria / 10 Unidades Bachillerato / 5 Ciclos de Formación Profesional / Juego de Pelota Valenciana / Cafetería / Vivienda del conserje

Situación:

Valencia (VALENCIA)

Arquitecto:

Francisco L. Mezquida Gimeno

Arquitecto Técnico:

Juan A. Museros Rubert

Empresa Constructora:

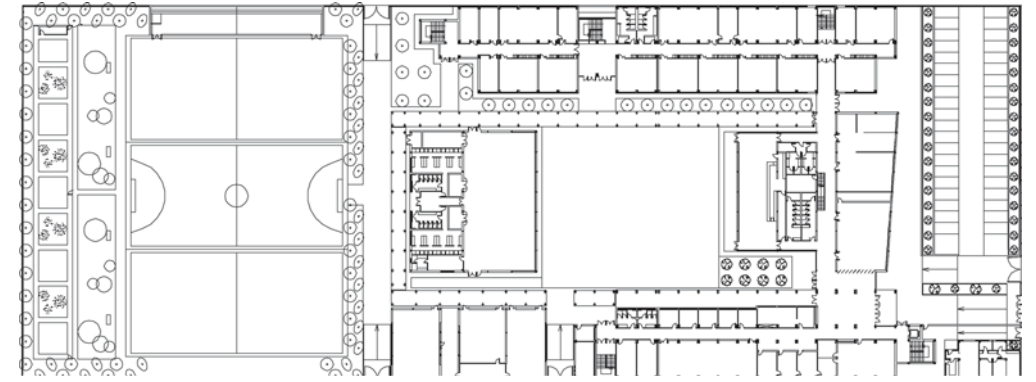
SECOPSA

Presupuesto:

7.291.414,22 €



■ Planta General
■ Planta General



■ Secció B
■ Sección B

■ Alçat A
■ Alzado A

