

El solar on s'ubica el centre es troba situat en el carrer J. Andreu Alabarta núm. 43. El seu perímetre està rodejat en tres dels seus costats, per unes bandes de circulació peatonal de 6 i 7 metres d'amplària, que separen la parcel·la educativa dels edificis de vivendes confrontants. La forma del solar és de tipus trapezi irregular i té unes dimensions de 4.327,16 m².

La solució adoptada ha estat condicionada pels següents paràmetres: a) Solar de dimensions menors que la mínima establida en el programa de necessitats (solar 4.327,16 m² < 4.500 m²); b) Influència dels edificis pròxims; c) Solejament dels aularis i en especial de la zona d'Educació Infantil. El conjunt dels edificis que componen el projecte, s'ha establert en base a la col·locació en la fatxada principal del carrer J. Andreu Alabarta, d'un edifici de dos plantes per a albergar el programa d'Educació Primària i, perpendicular a ell, un edifici d'una planta per a la ubicació del programa d'Educació Infantil, així com del menjador i la cuina.

En la fatxada oposada, s'han situat els vestidors i el gimnàs en un edifici independent, connectant-lo per mitjà d'un porxe a una de les eixides de l'aulari de Primària. Al fons del solar, es disposa la pista esportiva, espai diàfan que actua de filtre entre el centre docent i els edificis de vivendes que el circumden. Amb esta organització s'aconsegueix, d'una banda, que la zona d'aules exteriors i jocs corresponents a l'Educació Infantil, tinga el millor solejament possible (sud-est), al mateix temps que s'independitza el seu ús de les zones exteriors de joc de Primària. Estes últimes queden enquadrades entre el seu propi aulari i els edificis d'Infantil i gimnàs. La vivenda del conserge, s'ha ubicat en la fatxada principal i en la part dreta del solar, amb accés per uns dels carrers peatonals. Tenint en compte les escasses dimensions de la parcel·la, no s'han previst en el seu interior aparcaments de professors, ni espai per a una possible ampliació del programa.

El solar donde se ubica el centro, se encuentra situado en la calle J. Andreu Alabarta nº 43. Su perímetro está rodeado en tres de sus lados, por unas bandas de circulación peatonal de 6 y 7 metros de anchura, que separan la parcela educativa de los edificios de viviendas colindantes. La forma del solar es de tipo trapecio irregular y tiene unas dimensiones de 4.327,16 m².

La solución adoptada ha venido condicionada por los siguientes parámetros: a) Solar de dimensiones menores que la mínima establecida en el programa de necesidades (solar 4.327,16 m² < 4.500 m²); b) Influencia de los edificios próximos; c) Soleamiento de los aularios y en especial de la zona de Educación Infantil. El conjunto de los edificios que componen el proyecto, se ha establecido en base a la colocación en la fachada principal de la calle J. Andreu Alabarta, de un edificio de dos plantas para albergar el programa de Educación Primaria y, perpendicular a él, un edificio de una planta para la ubicación del programa de Educación Infantil, así como del comedor y la cocina.

En la fachada opuesta, se han situado los vestuarios y el gimnasio en un edificio independiente, conectándolo mediante un porche a una de las salidas del aula de Primaria. Al fondo del solar, se dispone la pista polideportiva, espacio diáfano que actúa de filtro entre el centro docente y los edificios de viviendas que lo circundan. Con esta organización se consigue, por un lado que la zona de aulas exteriores y juegos correspondientes a la Educación Infantil, tenga el mejor soleamiento posible (sur-este), a la vez que se independiza su uso de las zonas exteriores de juego de Primaria. Estas últimas quedan encuadradas entre su propio aula y los edificios de Infantil y gimnasio. La vivienda del conserje, se ha ubicado en la fachada principal y en la parte derecha del solar, con acceso por una de las calles peatonales. Dadas las escasas dimensiones de la parcela, no se han previsto en su interior aparcamientos de profesores, ni espacio para una posible ampliación del programa.

Tipus de centre:
3 Unitats d'Educació Infantil / 6 Unitats d'Educació Primària / Menjador / Vivenda conserge

Situació:
Patriaix - (VALÈNCIA)

Arquitecte:
Luis Ortenbach Cerezo

Arquitecte Tècnic:
Juan Antonio Museros Rubert

Pressupost:
1.857.291,47 €

Tipo de centro:
3 Unidades de Educación Infantil / 6 Unidades de Educación Primaria / Comedor / Vivienda conserje

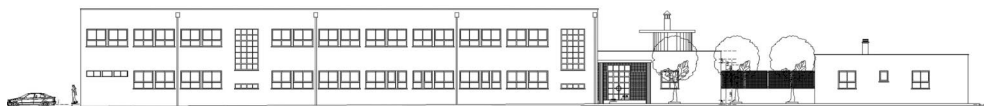
Situación:
Patriaix - (VALENCIA)

Arquitecto:
Luis Ortenbach Cerezo

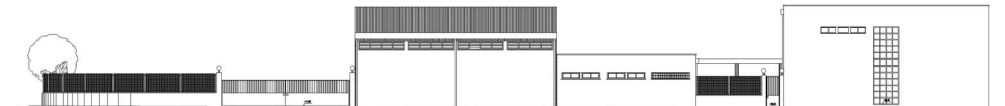
Arquitecto Técnico:
Juan Antonio Museros Rubert

Presupuesto:
1.857.291,47 €

- Alçat A-B
- Alzado A-B



- Alçat C-D
- Alzado C-D



- Planta general
- Planta general

