


Geolocalización de los Proyectos de Investigación e Innovación Educativa en centros educativos de la Comunidad Valenciana

www.ceice.gva.es/mapapiie

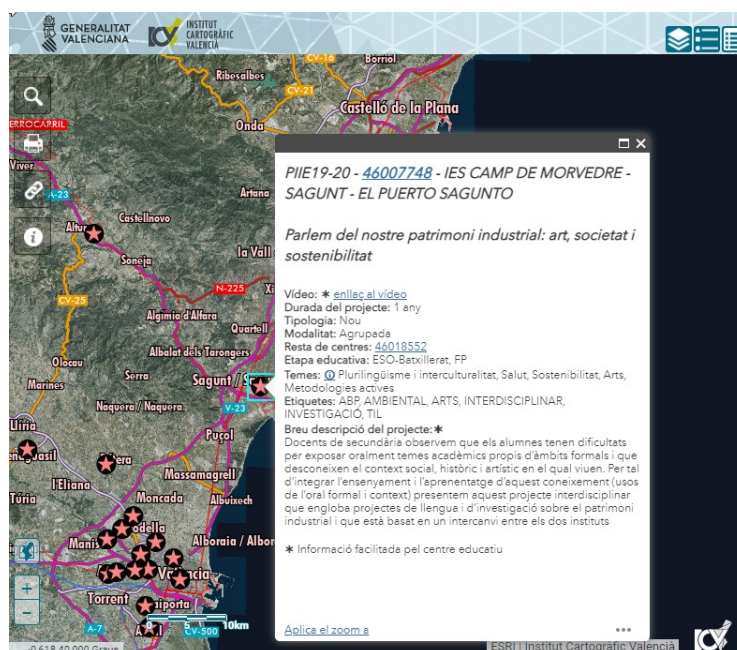
Nos complace poder compartir con toda la comunidad educativa las acciones innovadoras que se llevan a cabo en los centros educativos de la Comunidad Valenciana con el mapa de geolocalización de los Proyectos de Investigación e Innovación Educativa, PIIE.

Los proyectos geolocalizados son los seleccionados en las convocatorias de subvenciones y asignaciones económicas para Proyectos de Investigación e Innovación Educativa a partir de los del curso 2017-18.

El objetivo principal es hacer visible una parte del ingente del trabajo innovador que se lleva a cabo en nuestros centros y que transforma y mejora la educación en nuestra Comunidad, día a día. Se pretende que los centros encuentren referencias y conozcan proyectos innovadores que sirvan como inspiración para iniciar acciones transformadoras de éxito en función de sus necesidades y de su contexto.

Podrán hacer la búsqueda según la temática del proyecto o la ubicación geográfica. También son posibles las búsquedas más avanzadas mediante la tabla de atributos, en la que se mostrará la base de datos de las capas previamente seleccionadas. 

Al hacer clic en un proyecto geolocalizado se abre su ficha, en la que aparece un enlace a la guía de centros para facilitar la información del centro y permitir el posible contacto. También hay un acceso directo al video documental del proyecto realizado y un resumen explicativo que ha proporcionado el centro en su memoria. Así mismo, se indican las etiquetas que identifican la temática y metodologías tratadas.



Podemos encontrar proyectos de modalidad individual o agrupada cuando un proyecto está desarrollado por más de un centro. La tipología de los proyectos de las convocatorias de 2017-18 hasta la de 2020-21 puede ser de 'Proyecto nuevo', cuando es el primer año que ha sido seleccionado en la convocatoria, o 'Proyecto de continuidad', cuando corresponde a la continuación de una acción empezada en convocatorias anteriores, con duración mayor de un año. Cuando llegue el momento de publicación en el mapa de los proyectos de la convocatoria 2021-22, la tipología será de PIIE global o PIIE (resuelvo quinto).

El mapa se nutrirá con los proyectos seleccionados en cada convocatoria una vez acabado cada curso académico.

Este proyecto se ha llevado a cabo gracias al trabajo conjunto de la Dirección General de las Tecnologías de la Información y la Comunicación y al Instituto Cartográfico Valenciano, dinamizado y coordinado por la Dirección General de Innovación Educativa y Ordenación. Juntos damos un paso adelante con la creación de un espacio que facilite la transferibilidad y la sostenibilidad de la innovación educativa. Dando visibilidad a los centros con proyectos de innovación, éstos pueden dar a conocer, de primera mano, las dificultades y los éxitos que se han producido en su implementación.

«*Si hoy enseñamos a nuestro alumnado como lo hacíamos ayer, le estamos robando el mañana*»
John Dewey (1859-1952) pedagogo, psicólogo y filósofo norteamericano.