

PRUEBA DE ACCESO A CICLOS FORMATIVOS DE GRADO MEDIO

JUNIO 2017

PARTE CIENTÍFICO-MATEMÁTICO-TÉCNICA:

A) MATEMÁTICAS

Duración: 1 hora

Pregunta 1. La tercera parte del dinero que ahorró una familia el año pasado lo gastó en viajes y la quinta parte en decorar la casa.

- a) ¿Qué fracción del dinero ahorrado les queda?
- b) Si todavía les quedan 875 € ¿qué cantidad de dinero habían ahorrado?

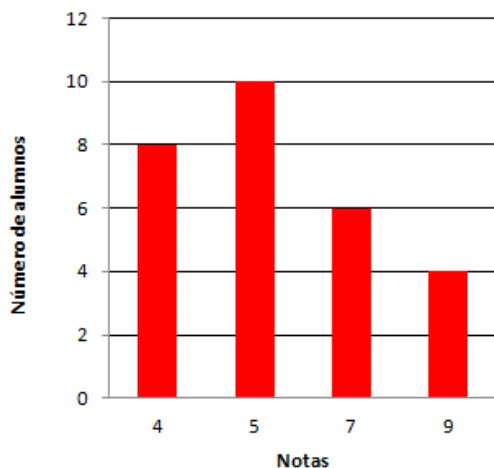
Pregunta 2. Un abrigo que estaba rebajado un 30% me ha costado 25,48 €. ¿Qué costaba antes de la rebaja?

Pregunta 3. Resuelve, paso a paso, las siguientes ecuaciones:

a) $2(x+2) - 5(x-3) = 4$ b) $x^2 + 7x + 10 = 0$

Pregunta 4. Se quiere construir un huerto rectangular en el que la diagonal mida 40 m y la base 32 m. ¿Cuántos metros de tela metálica harán falta para vallar su perímetro?

Pregunta 5. El siguiente diagrama de barras representa las notas obtenidas por el alumnado de una clase en el último examen de matemáticas.



- a) Calcula la media de las notas del alumnado
- b) ¿Qué porcentaje del alumnado obtuvo más de un 6?

Información: Se puede usar calculadora. Las aproximaciones decimales, cuando sean necesarias, se harán por redondeo hasta las centésimas. Todos los ejercicios puntúan igual y deben estar resueltos paso a paso y con las explicaciones oportunas.
Cada pregunta se valorará de 0 a 2 puntos. En las preguntas que tienen dos apartados, cada apartado se valorará de 0 a 1 punto.

CRITERIOS DE EVALUACIÓN Y CALIFICACIÓN

La calificación de esta parte o apartado se adaptará a lo establecido en la RESOLUCIÓN de 8 de febrero de 2017, de la Dirección General de Formación Profesional y Enseñanzas de Régimen Especial, por la que se convocan pruebas de acceso a los ciclos formativos de Formación Profesional (DOGV 13-02-2017).