

PROVES D'ACCÉS A LA UNIVERSITAT

PRUEBAS DE ACCESO A LA UNIVERSIDAD

CONVOCATÒRIA: JULIOL 2016	CONVOCATORIA: JULIO 2016
Assignatura: TÈCNiques D'EXPRESSIÓ GRAFICOPLÀSTICA	Asignatura: TÉCNICAS DE EXPRESIÓN GRÁFICO-PLÁSTICA

BAREM DE L'EXAMEN: la part teòrica es valorarà sobre 3 punts i la part pràctica sobre 7 punts.

BAREMO DEL EXAMEN: la parte teórica se valorará sobre 3 puntos y la parte práctica sobre 7 puntos.

OBSERVACIONS: l'alumnat ha de realitzar una part teòrica i una altra de pràctica. És necessari que siguen de la mateixa opció (A o B).

OBSERVACIONES: el alumnado deberá realizar una parte teórica y otra práctica. Es necesario que sean de la misma opción (A ó B).

OPCIÓ A (Part teòrica): 3 punts

Expliqueu les característiques principals de la tècnica de la tinta xinesa.

OPCIÓN A (Parte teórica): 3 puntos

Explica las características principales de la técnica de la tinta china.

OPCIÓ A (Part pràctica): 7 punts

Interpreteu aquesta obra o un fragment d'ella utilitzant la tècnica de l'aquarel·la i combineu una gamma cromàtica freda. El suport ha de tenir una mida DIN A4 i adequar-se a la tècnica.

OPCIÓN A (Parte práctica): 7 puntos

Interpreta esta obra o un fragmento de ella utilizando la técnica de la acuarela y combina una gama cromática fría. El soporte debe tener un tamaño DIN A4 y adecuarse a la técnica.



Vincent Van Gogh (1853-1890)

Girasols, 1888. Oli sobre llenç, 91 x 72 cm. Neue Pinakothek, Munic, Alemanya.

Girasoles, 1888. Óleo sobre lienzo, 91 x 72 cm. Neue Pinakothek, Múnich, Alemania.

PROVES D'ACCÉS A LA UNIVERSITAT

PRUEBAS DE ACCESO A LA UNIVERSIDAD

CONVOCATÒRIA: JULIOL 2016	CONVOCATORIA: JULIO 2016
Assignatura: TÈCNiques D'EXPRESSIÓ GRÁFICOPLÀSTICA	Asignatura: TÉCNICAS DE EXPRESIÓN GRÁFICO-PLÁSTICA

BAREM DE L'EXAMEN: la part teòrica es valorarà sobre 3 punts i la part pràctica sobre 7 punts.

BAREMO DEL EXAMEN: la parte teórica se valorará sobre 3 puntos y la parte práctica sobre 7 puntos.

OBSERVACIONS: l'alumnat ha de realitzar una part teòrica i una altra de pràctica. És necessari que siguen de la mateixa opció (A o B).

OBSERVACIONES: el alumnado deberá realizar una parte teórica y otra práctica. Es necesario que sean de la misma opción (A ó B).

OPCIÓ B (Part teòrica): 3 punts

Expliqueu les característiques principals de la tècnica del pastel.

OPCIÓN B (Parte teórica): 3 puntos

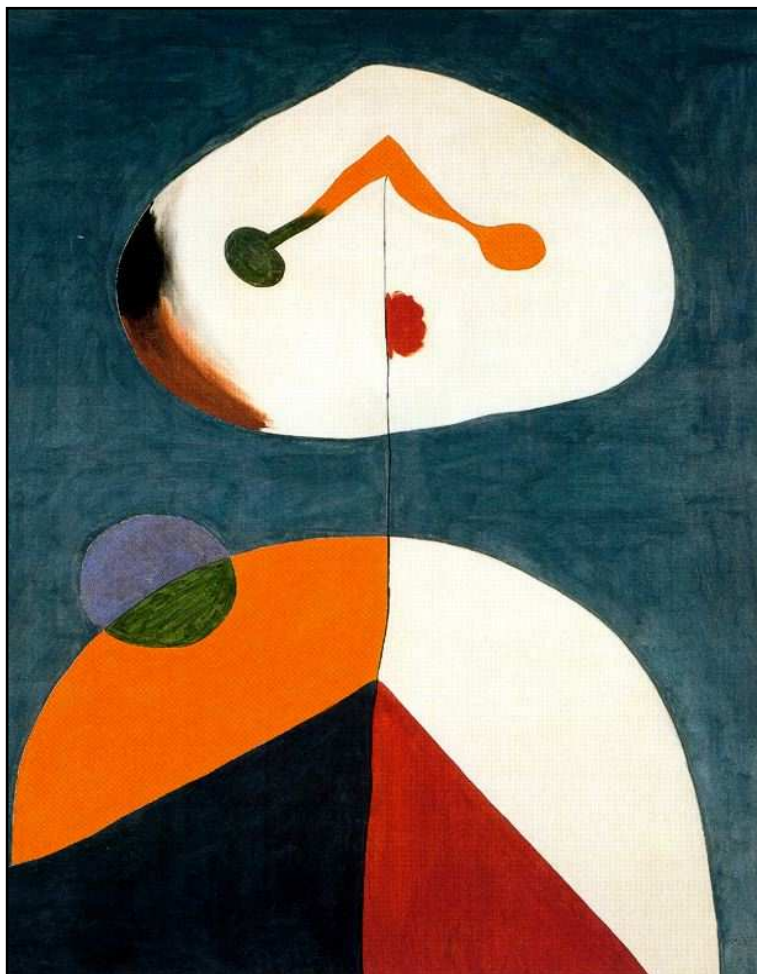
Explica las características principales de la técnica del pastel.

OPCIÓ B (Part pràctica): 7 punts

Interpreteu aquesta obra o un fragment d'ella utilitzant una tècnica mixta, variant la composició i els colors. El suport ha de tenir una mida DIN A4 i adequar-se a la tècnica.

OPCIÓN B (Parte práctica): 7 puntos

Interpreta esta obra o un fragmento de ella utilizando una técnica mixta, variando la composición y los colores. El soporte debe tener un tamaño DIN A4 y adecuarse a la técnica.



Joan Miró (1893-1983)

Retrat II, 1938. Oli sobre llenç, 162 x 130 cm. Museu Nacional Centre d'Art Reina Sofia, Madrid, Espanya.

Retrato II, 1938. Óleo sobre lienzo, 162 x 130 cm. Museo Nacional Centro de Arte Reina Sofía, Madrid, España.