

**EXERCICI 6 o 7: LITERATURA UNIVERSAL / GEOGRAFIA**  
**(Durada: 1h 30 min)**

**MATÈRIA 1. LITERATURA UNIVERSAL**

1. Llegeix atentament el text i responeu les preguntes que trobareu a continuació.

LAERTES: Que el diable s'emporti la teva ànima!

HAMLET: No reses bé. Si et plau, treu-me les mans del coll perquè, si bé no sóc arrauxat ni colèric, porto dins meu alguna cosa perillosa que hauria de fer por a la teva prudència. Treu-me les mans de sobre!

REI: Descompartiu-los!

REINA: Hamlet, Hamlet!

TOTS: Senyors!

HORACI: Bon milord, modereu-vos.  
*(els separen i els treuen de la fossa)*

HAMLET: Jo, per aquesta causa, lluitaré fins que que ja no se m'obrin les parpelles.

REINA: Ah, fill meu, quina causa?

HAMLET: L'amor d'Ofèlia. Ni quaranta mil germans no podrien, amb tot el seu amor, igualar el meu. *(A Laertes)* Què faries per ella?

REI: És boig, Laertes!

REINA: Ah, per l'amor de Déu, perdona'li!

HAMLET: Sang de Déu, què faries?  
Vols plorar? Vols lluitar? Vols dejunar  
i esquinçar-te la pell? Beure vinagre?  
Menjar-te un cocodril? Doncs jo sí, que ho faria.  
Has vingut a plorar i a humiliar-me  
saltant dintre la tomba per fer-te enterrar amb ella?  
Doncs jo també. Si parles de muntanyes,  
que mil acres de terra ens caiguin al damunt  
fins que tot el terreny quedi cremat  
a la zona del foc, i la muntanya Ossa  
sembli petita com una berruga.  
Ah, i si vols bramar, jo ho puc fer fort com tu.

Shakespeare, *Hamlet*; trad. Salvador Oliva

- Localitzeu aquesta escena en la línia argumental d'*Hamlet* i justifiqueu la importància temàtica d'aquest moment.
- A partir d'aquest fragment, indiqueu les característiques del teatre de W. Shakespeare.

2. Comenteu els temes recurrents, les obres i els personatges més representatius en les novel·les realistes i naturalistes.

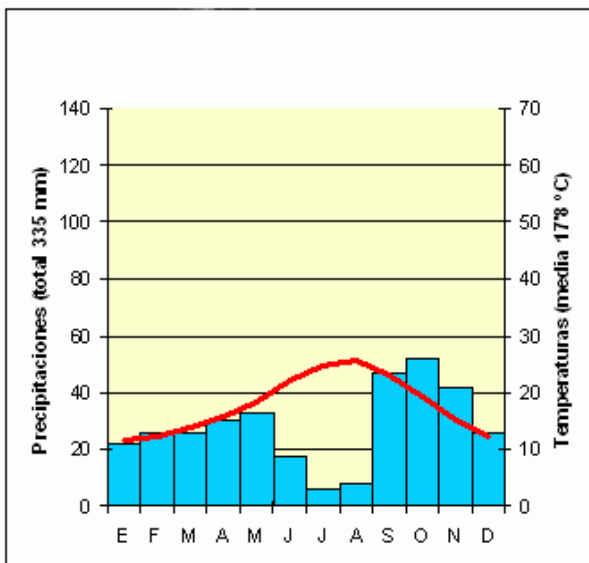
**Matèria 1. Criteris de qualificació**

- Cada pregunta té una valoració de 5 punts.
- La qualificació de l'exercici serà la mitjana aritmètica sense decimals de les qualificacions obtingudes en cadascuna de les dues matèries.
- Per a la superació de l'exercici caldrà obtenir una qualificació mínima de 4 en cada matèria.

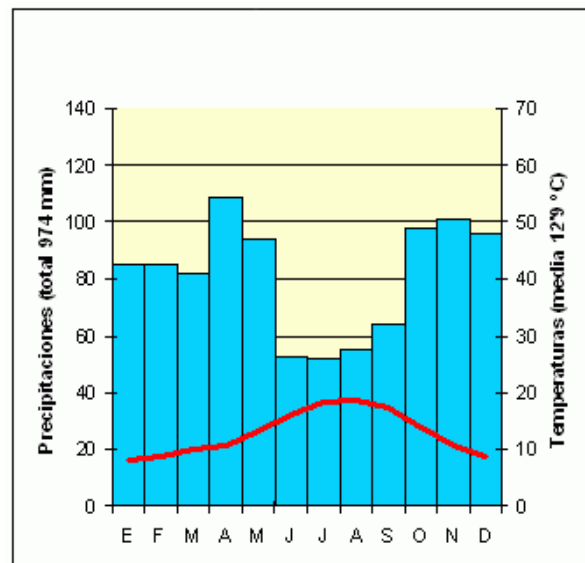
**MATÈRIA 1. GEOGRAFIA**

- D'acord amb els climogrames que apareixen a continuació:
  - Indiqueu el tipus de clima a què correspon cadascun i raoneu-ne la resposta.
  - Expliqueu les característiques pròpies d'aquests climes.
- Expliqueu les característiques de la vegetació corresponent a les zones amb aquests climes.
- Expliqueu les característiques dels rius de les zones climàtiques anteriors. Doneu-ne alguns exemples.

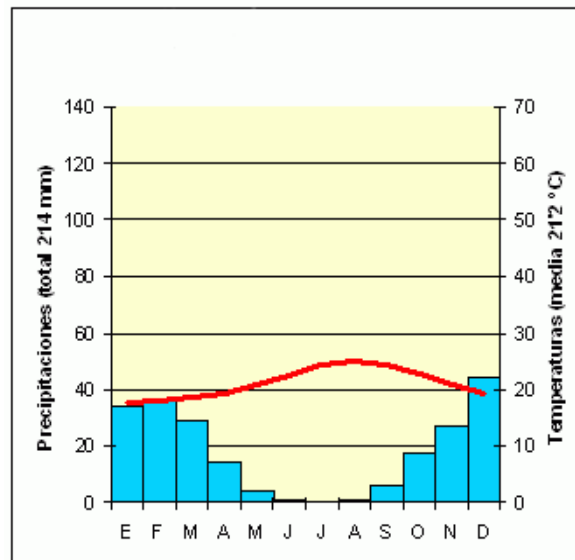
**Climograma 1**



**Climograma 2**



Climograma 3



#### Matèria 2. Criteris de qualificació

- La pregunta 1 té una valoració de 4 punts i les preguntes 2 i 3 tenen una valoració de 3 punts cadascuna.
- La qualificació de l'exercici serà la mitjana aritmètica sense decimals de les qualificacions obtingudes en cadascuna de les dues matèries.
- Per a la superació de l'exercici caldrà obtindre una qualificació mínima de 4 en cada matèria.

**EJERCICIO 6 o 7: LITERATURA UNIVERSAL / GEOGRAFÍA**  
(Duración: 1h 30 min)

MATERIA 1. LITERATURA UNIVERSAL

1. Lee atentamente el texto y responde las preguntas que encontrarás a continuación.

LAERTES: ¡Que el diablo te lleve!

HAMLET: ¡Qué mal rezas!  
Quítame esos dedos de la garganta,  
pues, aunque no soy impulsivo ni colérico,  
en mí hay algo peligroso  
que más te vale temer. ¡Quítame esa mano!

REY: ¡Separadlos!

REINA: ¡Hamlet, Hamlet!

TODOS [LOS CORTESANOS]: ¡Señores!

HORACIO: Calmaos, Alteza.  
(*Por fin, son separados y salen de la fosa*)

HAMLET: Por esta causa lucharé con él  
hasta que mis párpados dejen de moverse.

REINA: ¿Qué causa, hijo mío?

HAMLET: Yo quería a Ofelia. Ni todo el amor,  
de veinte mil hermanos juntos sumaría  
la medida del mío. (*A Laertes*) ¿Qué piensas hacer por ella?

REY: ¡Ah, está loco, Laertes!

REINA: ¡Por el amor de Dios, no le oigas!

HAMLET: ¡Voto a...! Dime lo que harás.  
¿Piensas llorar, luchar, ayunar, desgarrarte?  
¿O beber vinagre, comerte un cocodrilo?  
Yo también. ¿Has venido aquí a lloriquear,  
a rebajarme tirándote a la fosa?  
Si te entierras con ella, yo también.  
Y si hablas de montañas, que nos echen encima  
fanegas a millones hasta que la tierra se queme  
la cabeza en el círculo sola  
y el Osa parezca una verruga. Si voceas,  
yo hablaré tan hinchado como tú.

Shakespeare, *Hamlet*; trad. Ángel Luis Pujante

- Sitúa la presente escena en la línea argumental de *Hamlet* y justifica la importancia temática de este momento.
- A partir de este fragmento, indica las características del teatro de W. Shakespeare.

2. Comenta los temas recurrentes, las obras y los personajes más representativos en las novelas realistas y naturalistas.

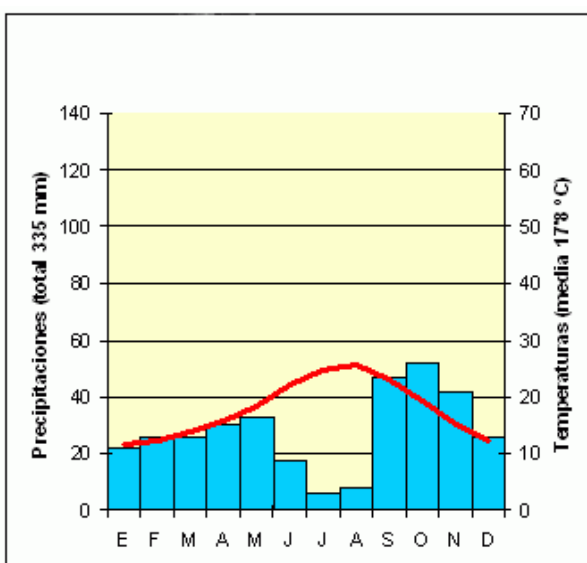
#### Materia 1. Criterios de calificación

- Cada pregunta tiene una valoración de 5 puntos.
- La calificación del ejercicio será la media aritmética sin decimales de las calificaciones obtenidas en cada una de las dos materias.
- Para la superación del ejercicio habrá que obtener una calificación mínima de 4 en cada materia.

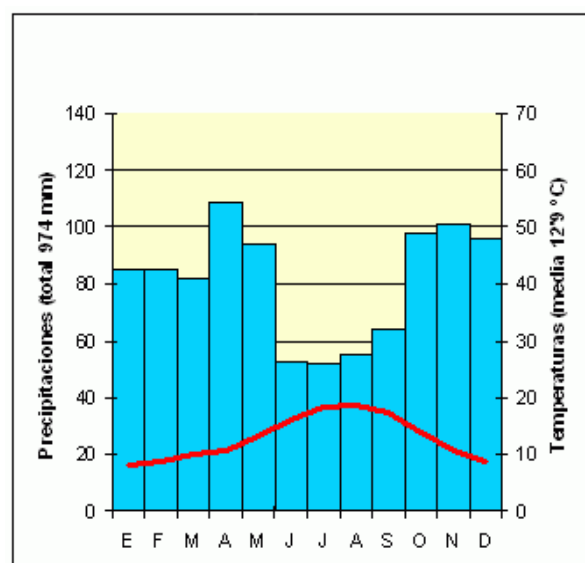
#### MATERIA 2. GEOGRAFÍA

- Atendiendo a los climogramas que aparecen a continuación:
  - Indica el tipo de clima de España al que corresponde cada uno y razona la respuesta.
  - Explica las características propias de dichos climas.
- Explica las características de la vegetación correspondiente a las zonas con tales climas.
- Explica las características de los ríos de las zonas climáticas anteriores. Cita algunos ejemplos.

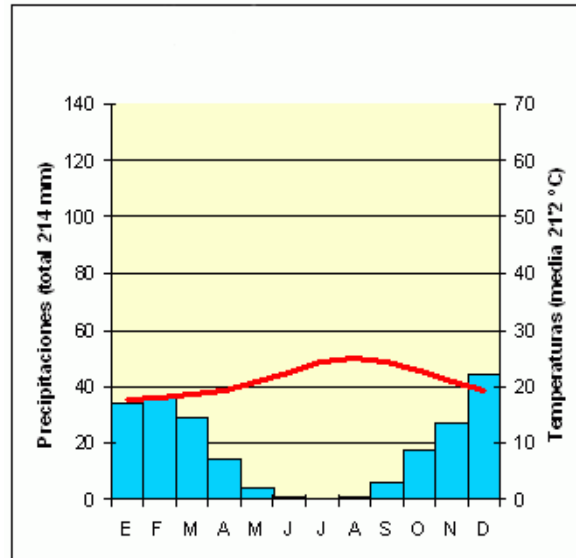
Climograma 1



Climograma 2



Climograma 3



#### Materia 2. Criterios de calificación

- La pregunta 1 tiene una valoración de 4 puntos y las preguntas 2 y 3 tienen una valoración de 3 puntos cada una.
- La calificación del ejercicio será la media aritmética sin decimales de las calificaciones obtenidas en cada una de las dos materias.
- Para la superación del ejercicio habrá que obtener una calificación mínima de 4 en cada materia.