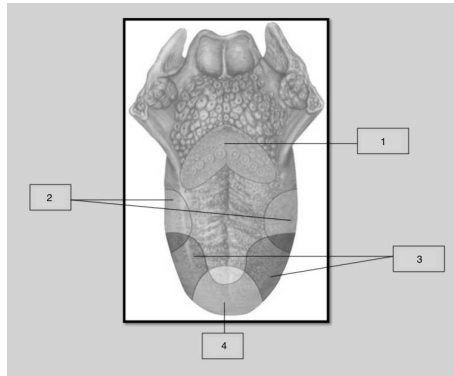


EXERCICI 8: ANATOMIA APLICADA / CIÈNCIES DE LA TERRA I DEL MEDI AMBIENT
(Durada 1 h 30 min)

MATÈRIA 1. ANATOMIA APLICADA

1. Anomeneu i descriuiu les etapes del procés digestiu.
2. Col·loqueu adequadament en quin lloc de la llengua percebem cadascun dels sabors (àcid, amarg, dolç i salat).



3. Què vol dir que una circulació sanguínia siga tancada, doble i completa?

Matèria 1. Criteris de qualificació

- La pregunta 1 té una valoració de 4 punts.
- La pregunta 2 té una valoració de 2 punts.
- La pregunta 3 té una valoració de 4 punts.
- La qualificació de l'exercici serà la mitjana aritmètica sense decimals de les qualificacions obtingudes en cadascuna de les dues matèries.
- Per a la superació de l'exercici caldrà obtenir una qualificació mínima de 4 en cada matèria.

MATÈRIA 2. CIÈNCIES DE LA TERRA I DEL MEDI AMBIENT

1. *"La pèrdua de biodiversitat és un dels principals impactes de la degradació dels ecosistemes. La reducció de la biodiversitat o minva de la riquesa biològica a qualsevol escala, és un dels fets que s'han accentuat a tot el món a partir dels últims 150 anys".*

Doneu un concepte de biodiversitat que amplie la definició del text anterior. Esmenteu tres espècies amenaçades d'extinció a la Península Ibèrica.

2. Què és la desertització?

3. Expliqueu breument el concepte de cabal de compensació, és a dir, el cabal mínim, ecològic o mediambiental.

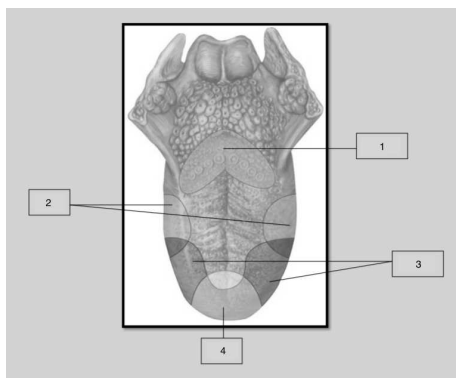
Matèria 2. Criteris de qualificació

- La pregunta 1 té una valoració de 4 punts.
- La pregunta 2 té una valoració de 2 punts.
- La pregunta 3 té una valoració de 4 punts.
- La qualificació de l'exercici serà la mitjana aritmètica sense decimals de les qualificacions obtingudes en cadascuna de les dues matèries.
- Per a la superació de l'exercici caldrà obtenir una qualificació mínima de 4 en cada matèria.

EJERCICIO 8: ANATOMÍA APLICADA / CIENCIAS DE LA TIERRA Y DEL MEDIO AMBIENTE
(Duración 1 h 30 min)

MATERIA 1. ANATOMÍA APLICADA

1. Nombra y describe las etapas del proceso digestivo.
2. Coloca adecuadamente en qué lugar de la lengua percibimos cada uno de los sabores (ácido, amargo, dulce y salado).



3. ¿Qué significa que una circulación sanguínea sea cerrada, doble y completa?

Materia 1. Criterios de calificación

- La pregunta 1 tiene una valoración de 4 puntos.
- La pregunta 2 tiene una valoración de 2 puntos.
- La pregunta 3 tiene una valoración de 4 puntos.
- La calificación del ejercicio será la media aritmética sin decimales de las calificaciones obtenidas en cada una de las dos materias.
- Para la superación del ejercicio habrá que obtener una calificación mínima de 4 en cada materia.

MATERIA 2. CIENCIAS DE LA TIERRA Y DEL MEDIO AMBIENTE

1. *“La pérdida de biodiversidad es uno de los principales impactos de la degradación de los ecosistemas. La reducción de la biodiversidad o merma de la riqueza biológica a cualquier escala, es uno de los hechos que se han acentuado en todo el mundo a partir de los últimos 150 años”.*

Da un concepto de biodiversidad que amplíe la definición del texto anterior. Cita tres especies amenazadas de extinción en la Península Ibérica.

2. ¿Qué es la desertización?

3. Explica brevemente el concepto de caudal de compensación, es decir, el caudal mínimo, ecológico o medioambiental.

Materia 2. Criterios de calificación

- La pregunta 1 tiene una valoración de 4 puntos.
- La pregunta 2 tiene una valoración de 2 puntos.
- La pregunta 3 tiene una valoración de 4 puntos.
- La calificación del ejercicio será la media aritmética sin decimales de las calificaciones obtenidas en cada una de las dos materias.
- Para la superación del ejercicio habrá que obtener una calificación mínima de 4 en cada materia.