



FULL DE PARTICIPACIÓ

Premi Sambori 2017

Ref:

A complir per l'organització

Comarca

Població

Codi Postal

--	--	--

Identificació del cicle al qual pertany aquest treball

- EDUCACIÓ INFANTIL:
- 0-3 anys 4 anys 3 anys
- PRIMER CICLE PRIMÀRIA SEGON CICLE PRIMÀRIA TERCER CICLE PRIMÀRIA
- PRIMER CICLE D'ESO SEGON CICLE D'ESO BATXILLERAT I CICLES FORMATIUS
- FORMACIÓ PERSONES ADULTES / EOI
- NECESSITATS EDUCATIVES ESPECIALS

Dades del centre des d'on es participa

NOM DEL CENTRE _____

POBLACIÓ _____ ADREÇA _____ CODI POSTAL _____

TELÈFONS / FAX _____ / _____ CORREU ELECTRÒNIC _____

Dades personals de l'autor/a

NOM I COGNOMS:	ADREÇA:		TELÈFONS:
	POBLACIÓ:	CODI POSTAL:	CORREU ELECTRÒNIC:

Dades de l'aula (només per a INFANTIL D'AULA i modalitat col·lectiva de NECESSITATS EDUCATIVES ESPECIALS)

MESTRA/MESTRE:	ADREÇA:		TELÈFONS:
	POBLACIÓ:	CODI POSTAL:	CORREU ELECTRÒNIC:
NIVELL:			Núm. ALUMNES:

Títol del treball

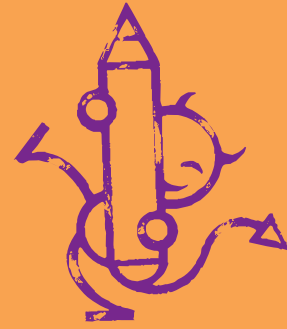
- No autoritze la Fundació Sambori a cedir les meues dades a entitats col·laboradores.

Les dades que ens facilita s'inclouran en fitxers automatitzats que es conservaran d'acord amb la Llei Orgànica 15/99 de Protecció de dades de caràcter personal, i es tractarà d'una manera confidencial. L'interessat es podrà adreçar a l'entitat per demanar-ne la consulta, actualització, rectificació o cancel·lació, si vol i atorga consentiment exprés perquè aquestes dades puguin ser utilitzades per l'esmentada entitat, amb la finalitat d'oferir-li serveis i productes que siguin del seu interès.

NOTA: aquesta fitxa anirà de portada en tots els treballs que es presenten a la fase Trobada.

TAMBÉ PODEU IMPRIMIR AQUEST FORMULARI DES DE WWW.SAMBORI.NET

Organitza:



Fundació Sambori

C/ Arquitecte Artal, 3A baix - 46450 - Benifaió
Telèfon: 96 179 56 50 - Mòbil: 675 56 21 51
fundacio@sambori.net - www.sambori.net

Gràcies pel vostre èxit de participació!

L'any 2016 van participar 679 centres, 4.061 professors i professores, i 86.707 alumnes en el Premi Sambori.

Hi col·laboren:

Ajuntaments que participen en les Trobades 2017 d'Escola Valenciana-Federació d'Associacions per la Llengua.

Institucions: Centre Municipal de Cultura d'Alcoi, Consell Valencià de Cultura, Institució de les Lletres Catalanes, Mancomunitat de les Vallis (de la Vall de Segó), Mancomunitat de Municipis de l'Horta Nord i Mancomunitat de Municipis de la Safor.

Empreses: Baula-Edelvives, Edicions Bromera, Edicions del Bullent, Edicions 96, Editorial Brief, Editorial Denes, Editorial Diàlogo, l'Eixam Edicions, Llibreria Miralles de Cocentaina, Llibreries d'Alcoi (Bretón, Ex-Libris, Llorens, Mariola, 26 Lletres, Universal i Zona Nord), Llibreries d'Ibi (Begoña, Garabatos, Miralles i Plumier), Onada Edicions, Oxfam Intermon, Perifèric Edicions, Sembra Llibres i Tàndem Edicions.

Disseny gràfic © Lavalenciana.org - Il·lustració © Incha

PREMI SAMBORI

19é Concurs de Literatura en Valencià

2017



Amb el suport de:



Hi col·laboren:



BASES 2017

Per tal de promoure i difondre l'ús literari del valencià dins l'àmbit escolar, la **Fundació Sambori** ha decidit convocar i impulsar el 19é Premi Sambori, adreçat a l'alumnat d'Infantil, Primària, Secundària, Batxillerat i Cicles Formatius, Formació de Persones Adultes, Escoles Oficials d'Idiomes (EOI) i d'alumnes amb Necessitats Educatives Especials. Es regirà d'acord amb les següents bases:

1. El concurs serà de creació literària i el treball podrà anar acompanyat d'il·lustracions que també seran avaluades.

2. Les obres seran en **valencià, originals, individuals** i de **tema lliure**.

3. L'**extensió màxima** serà de:

Formació Persones Adultes i EOI 5 pàgines
Batxillerat i Cicles Formatius 5 pàgines
Primer i Segon Cicle d'ESO 4 pàgines
Segon i Tercer Cicle de Primària 3 pàgines
Primer Cicle de Primària 2 pàgines

A més, en Primer Cicle de Primària es podrà participar a nivell d'aula. En la Modalitat Infantil només es podrà participar a nivell d'aula. Es poden utilitzar un màxim de 10 cartolines o fulls amb una grandària màxima de DIN A3. si es pensa fer un format de llibre. Es valorarà la intervenció dels alumnes, tant en el text com en les il·lustracions i presentació final del treball. Es podrà adjuntar una explicació metodològica, pedagògica, didàctica... per poder accedir al Premi Empar Granell al millor projecte didàctic dels treballs d'infantil.

En el cas de l'**alumnat de Necessitats Educatives Especials** hi haurà **dues modalitats: individual**, on l'extensió màxima serà de 4 pàgines; i **col·lectiva**, on es poden utilitzar un màxim de 10 fulls amb una grandària màxima de DIN A3 si es pensa fer un format de llibre. En ambdós casos es podrà adjuntar una explicació metodològica, pedagògica... i tota aquella informació que considereu pertinent.

4. Els treballs es presentaran amb una lletra Arial en cos 12, o bé manuscrits. En Educació Infantil, els textos estaran sempre manuscrits pels alumnes, tot i que podran aparèixer altres cal·ligrafies, d'adult o d'ordinador, per fer-los més llegibles.

5. Tots els treballs hauran d'anar acompanyats del **full de participació, degudament complimentat**, adjunt a aquestes bases. I **no s'escriurà ni el nom del participant ni el del centre en el treball original**.

6. La Fundació Sambori es reserva l'opció de publicar els treballs premiats.

7. El termini de presentació serà el dia **10 de febrer de 2017**.

8. Els treballs que no complisquen íntegrament aquests requisits seran desqualificats.

1a fase: CENTRES

1. El professor/a procurarà que el treball de l'alumnat es faça a l'aula i, en tot cas, el guiarà i revisarà perquè assolisca un nivell d'expressió i correcció ortogràfica adequat a cada nivell. D'entre tots els participants a l'aula, el/la professor/a elegirà un màxim de tres treballs.

2. El professorat de cicle o departament podrà escollir tants treballs com aules participants hi haja a cada cicle. En el cicle d'Educació Infantil el/la tutor/a podrà presentar un treball d'aula per cada grup. En l'alumnat de Necessitats Educatives Especials el/la tutor/a podrà presentar un treball individual i un d'aula per cada grup.

3. El/la responsable de centre lliurarà els treballs seleccionats acompanyats del **full de participació** i de l'**acta de centre** adjunts a aquestes bases, degudament complimentats, al lloc on determinen els responsables comarcals de la fase Trobada o a la Fundació Sambori.

4. El termini de presentació serà el **10 de febrer de 2017**.

2a fase: TROBADA

1. Els premis s'agruparan segons l'àmbit territorial que desenvolupe cada coordinadora i en el marc de les Trobades d'Escoles en Valencià. Aquelles comarques sense trobada s'adscriuran a la més pròxima geogràficament.

2. Els treballs s'agruparan per cicles: Educació Infantil; Primer, Segon i Tercer Cicle de Primària; Primer i Segon Cicle d'ESO; Batxillerat i Cicles Formatius, Formació de Persones Adultes i EOI, i alumnat de Necessitats Educatives Especials.

3. El jurat comarcal seleccionarà un màxim de tres treballs per cicle, excepte a l'Educació Infantil d'Aula on hi haurà un seleccionat de 0 a 3 anys, un de 3 anys, un de 4 anys i un altre de 5 anys.

El jurat comarcal proposarà un candidat al premi Empar Granell.

4. Els premis consistiran en lots de llibres o material escolar, excepte en les modalitats col·lectives (d'infantil, primer cicle de primària i Necessitats Educatives Especials) on el premi consistirà en material per a l'aula.

5. Els originals no seleccionats en la fase Trobada podran ser recollits fins al 30 de juny de 2017 a la comarca corresponent.

6. Serà responsabilitat de cada coordinadora organitzar el lliurament de premis comarcal, i designar un responsable que remetrà els treballs guanyadors, les actes i els fulls de participació a la Fundació Sambori, abans del **3 d'abril de 2017**.

7. Els i les responsables comarcals hauran d'enviar els treballs passats a l'ordinador, al correu fundacio@sambori.net abans del 31 de maig de 2017.

3a fase: FINAL

1. Entre tots els guanyadors i guanyadores de la fase Trobada s'atorgaran tres premis per categoria, que seran guardonats amb una menció honorífica i material escolar.

El primer premi de cada cicle serà distingit amb un viatge lúdic i cultural de dos dies per al guanyador o la guanyadora més dos acompanyants. Les modalitats col·lectives d'Infantil, Primer Cicle de Primària i Necessitats Educatives Especials seran premiades amb material escolar.

A més, la Fundació Sambori atorgarà dos premis especials: el *Premi Vicent Marçà a la participació comarcal*, i el *Premi Empar Granell al millor projecte pedagògic* dels treballs d'infantil d'aula.

En el cas de la Formació de Persones Adultes i EOI el premi serà en metàl·lic: 300 € per al primer premi, 200 € el segon i 100 € el tercer.

2. El jurat estarà integrat per professionals de les associacions i entitats col·laboradores, tot i quedant nomenat per la Fundació Sambori.

3. El lloc i el dia de l'acte de lliurament dels Premis Sambori s'anunciaran en la nostra pàgina web: www.sambori.net



ACTA DE CENTRE Premi Sambori 2017

NOM DEL CENTRE:		COMARCA:	
ADREÇA:		POBLACIÓ:	CP:
CIF:	CORREU-E:	TELÈFON/FAX:	

PERSONA RESPONSABLE	TELÈFON PARTICULAR	CORREU ELECTRÒNIC
---------------------	--------------------	-------------------

NOMBRE D'ALUMNES I D'AULES PARTICIPANTS		NOMBRE DE PROFESSORAT QUE HI HA COL·LABORAT									
CEIP	0-3 anys	3 anys	4 anys	5 anys	1r	2n	3r	4t	5é	6é	TOTAL
Alumnes											
Aules											
IES	1r ESO	2n ESO	3r ESO	4t ESO	1r BAT	2n BAT	CF	TOTAL	FPA	EOI	NEE
Alumnes											
Aules											

TREBALLS SELECCIONATS PER A CONCURSAR A LA FASE TROBADA

CICLE	NOM I COGNOMS	CURS/GRUP	TÍTOL DEL TREBALL

En cas que els espais reservats resultaren insuficients, podeu adjuntar una altra acta de participació de centre.

- Sí, volem subscriure'ns a la col·lecció de guardonats comarcals ARC DE SANT MARTÍ.
 Col·lecció de Primària [6 llibres anuals, 42 €] Col·lecció de Secundària [6 llibres anuals, 48 €]

Certificació del centre:

VIST I PLAU DEL DIRECTOR/DIRECTORA DEL CENTRE	SEGELL DEL CENTRE	PERSONA RESPONSABLE SAMBORI DEL CENTRE
Signat:		Signat:

NOTA: per a participar és obligatori omplir i lliurar aquestes dades al **SAMBORI TROBADA**. Aquestes dades sols s'utilitzaran per l'organització del Sambori. En el cas de participació singular d'un mestre o d'una mestra i la seua aula, sols signarà el mateix amb el segell del centre.

TAMBÉ PODEU IMPRIMIR AQUEST FORMULARI DES DE WWW.SAMBORI.NET