



**CIPFP Mislata**  
Centre Integral Públic  
Formació Professional Superior

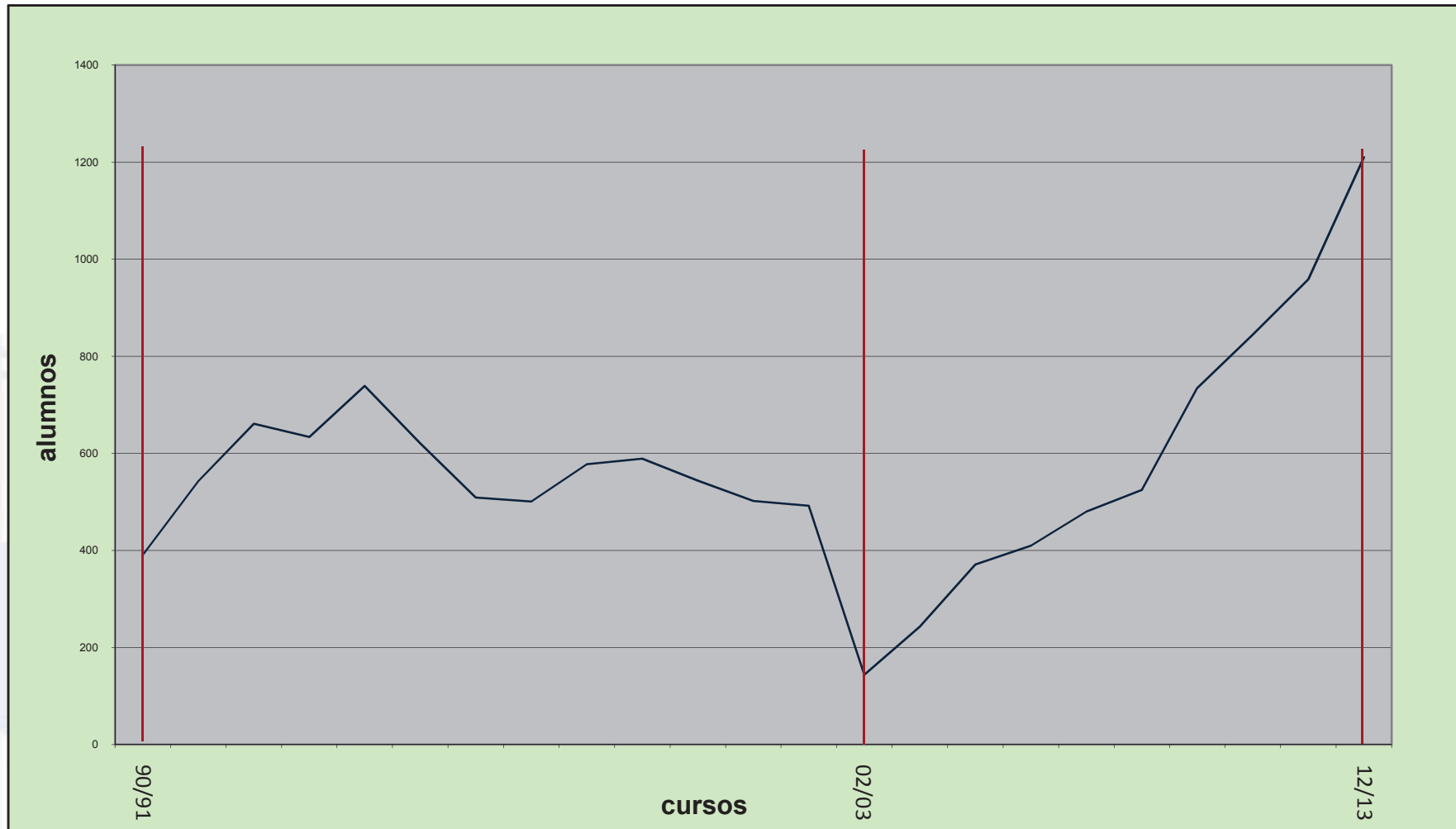
# L'ORGANITZACIÓ D'UN CENTRE EDUCATIU

La nostra experiència





**ANTECEDENT HISTÒRIC**





**ELABORACIÓ D'UN  
PLA ESTRATÈGIC**

**OBJECTIU**

**ANÀLISI**

- CANVIAR LA DINÀMICA
- DISENYAR EL CENTRE



**PERIODE DE REFLEXIÓ**



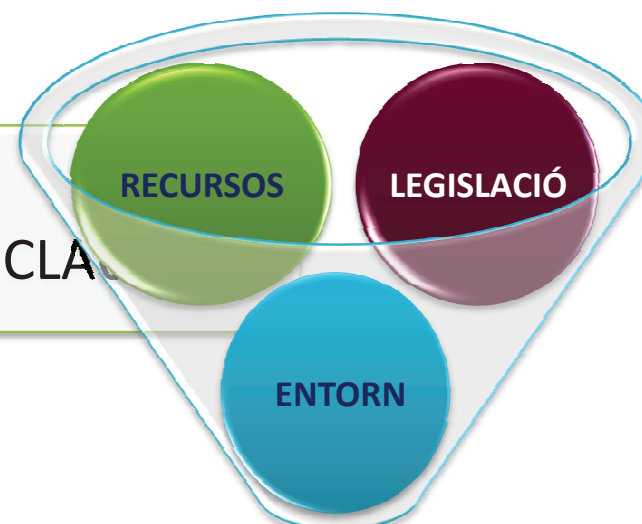


## MODEL DE GESTIÓ

### LA GESTIÓ

- EL PAPER DELS EQUIPS DIRECTIUS ES CLAU

### LIDERATGE



MODEL

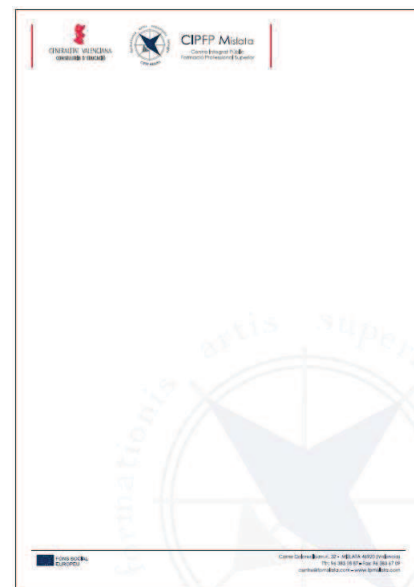
# L'ORGANITZACIÓ D'UN CENTRE

## L'EXPERIÈNCIA DE MISLATA



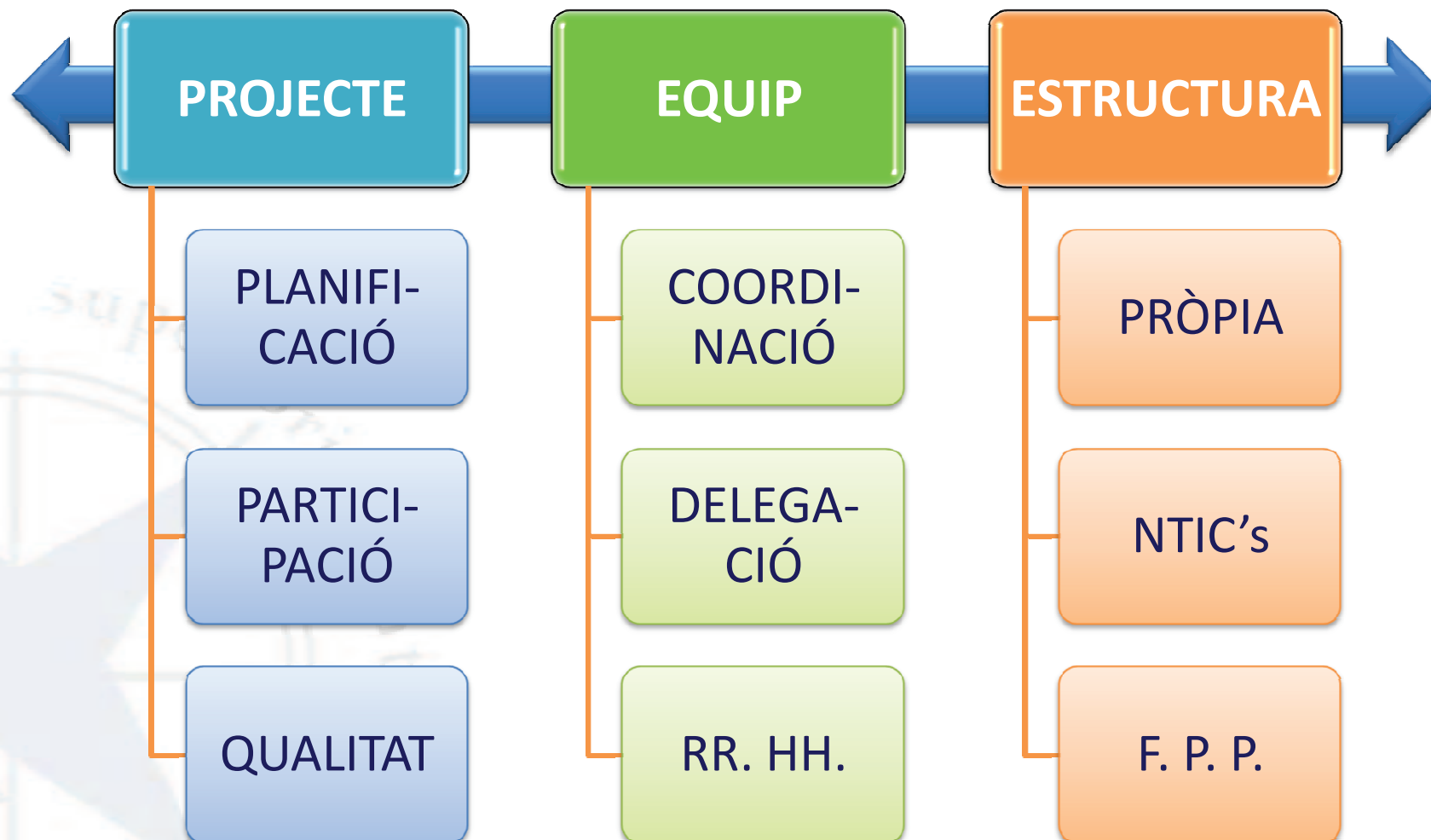
### PLA DE COMUNICACIÓ EXTERN

- ✓ Canvi de nom
- ✓ Elaboració d'un manual d'imatge corporativa
- ✓ Desenvolupament d'una pàgina web
- ✓ Campanya de difusió de la nostra realitat
- ✓ Realització de jornades



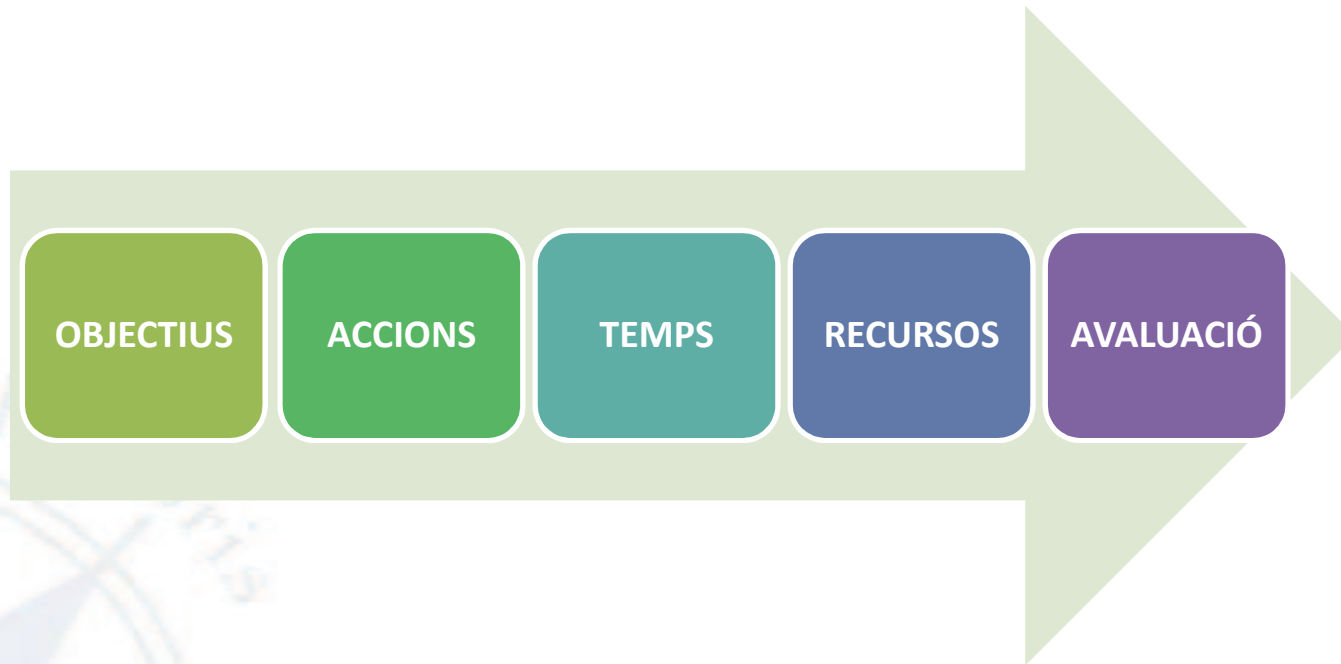


**MODEL DE GESTIÓ**





## PLANIFICACIÓ




- Estratègia: Cóm organitzar els recursos per tal d'aconseguir uns objectius.
- Planificació estratègica: Procés de reflexió interna que determina una estratègia.



**PLANIFICACIÓ**

**PLA FUNCIONAL DE CENTRE**



CIPFP Mislata  
Centre Integrat Públic  
Formació Professional Superior

**VI. PLANIFICACIÓ ESTRATÈGICA**

**VI.1. Matriu DAFO – CAME.**

El nostre procés de planificació a mig termini, es a dir, en una perspectiva a tres anys passa per assumir la realitat que reflecteix l'anàlisi DAFO que apareix com a annex al pla anual d'actuació dels cursos 2011-2012 i 2012 – 2013, en conseqüència el disseny de les estratègies definides a la matriu DAFO – CAME del mateix pla anual d'actuació.

Donat que la realitat del centre no es pot modificar dràsticament d'un curs cap a un altre creguem que aquestos dos quadres relacionats al paràgraf anterior tindran vigència durant el transcurs del termini 2012 – 2015 que es proposa com a termini d'actuació.

**VI.2. Temporalització plurianual.**

La temporalització plurianual del objectius i accions a dur a terme al llarg del període considerat s'ha d'estructurar en base a les línies estratègiques definides al pla anual d'actuació que considerem vigents per a tot el període temporal considerat.

**Línia estratègica: Mantindre una ampla oferta de formació professional inicial.**     2013   2014   2015

**Garantir el manteniment de l'oferta educativa actual.**

Transmetre a l'administració la necessitat de potenciació dels CIPFP.     X   X   X

**Preparar la prova d'accés a cicles superiors per als alumnes de cicle mig.**

Crear grups de preparació amb les hores disponibles del centre.     X   X   X

**Fomentar la Formació semipresencial.**

Demandar a la Conselleria la creació de més grups semipresencials.     X   X   X

Sol·licitar cursos semipresencials en la formació per a l'ocupació.     X   X   X

**Línia estratègica: Adaptar l'oferta formativa a la realitat estructural del centre.**     2013   2014   2015

**Buscar l'adaptació de l'oferta formativa a la nostra realitat estructural**


No implantar nous cicles formatius fins que ens amplien les instal·lacions.     X   X   X

No ofertar paper fins que no s'amplien les instal·lacions.     X   X   X

No ofertar més grups fins aconseguir la ampliació del centre.     X   X   X

- ✓ Línies estratègiques d'actuació
- ✓ Política de qualitat
- ✓ Organització
- ✓ Matriu DAFO – CAME
- ✓ Objectius i funcions

**PLA ANUAL D'ACTUACIÓ**



CIPFP Mislata  
Centre Integrat Públic  
Formació Professional Superior

**Línia estratègica: Foment de la Formació per a l'ocupació.**

objectius	Procediments (accions)	Indicadors
<b>Possibilitar la realització d'accions de formació ocupacional.</b>	Sol·licitar nous cursos de formació per a l'ocupació.	
	Mantindre o incrementar el número d'accions formatives.	
	Tindre almenys el mateix nombre de cursos en perspectiva que el curs passat.	
<b>Estudiar la possibilitat de fer accions de formació continua.</b>	Crear algun grup de treball sobre aquest tipus de formació.	
	Que es pugui constatar l'existència d'aquest grup.	
<b>Buscar la implicació d'organismes i institucions en la realització d'accions integrades al centre.</b>	Mantindre reunions en aquest sentit amb ADLs, organitzacions sindicals i empresarials.	
	Mantindre almenys 2 contactes.	

**Línia estratègica: Millorar i estendre l'orientació acadèmica i professional.**

objectius	Procediments (accions)	Indicadors
<b>Continuar amb el procés d'informació i orientació professional.</b>	Mantindre a la pàgina web el portal d'informació i orientació professional.	
	Que la pàgina web mantinga actualitzada tota la informació que emet en aquest sentit.	
	<b>Millorar el procés de tutoria.</b>	
<b>Recolzar l'actuació dels tutors.</b>	Actualitzar el Pla d'Acció Tutorial	
	Fomentar la participació dels tutors en l'actualització del pla d'acció tutorial.	
	Millorar l'índex de satisfacció de l'alumnat amb la tutoria.	
<b>Mantindre una atenció personalitzada per part del departament d'orientació</b>	Elaborar un horari d'atenció directa al departament d'orientació.	
	Mantindre una actitud oberta i implicada per part de l'orientador del centre.	
	Que sigui públic l'horari d'atenció directa per part de l'orientador.	
	Que valoració de l'alumnat de l'accessibilitat del departament d'orientació no varii més d'un 5%.	

- ✓ Anàlisi de la situació del centre
- ✓ Conclusions de l'avaluació del pla anterior
- ✓ Accions i indicadors



**QUALITAT**

NORMA ISO EFQM

DESENVOLUPAMENT  
D'UN SISTEMA DE  
GESTIÓ DE LA QUALITAT

IVAQE



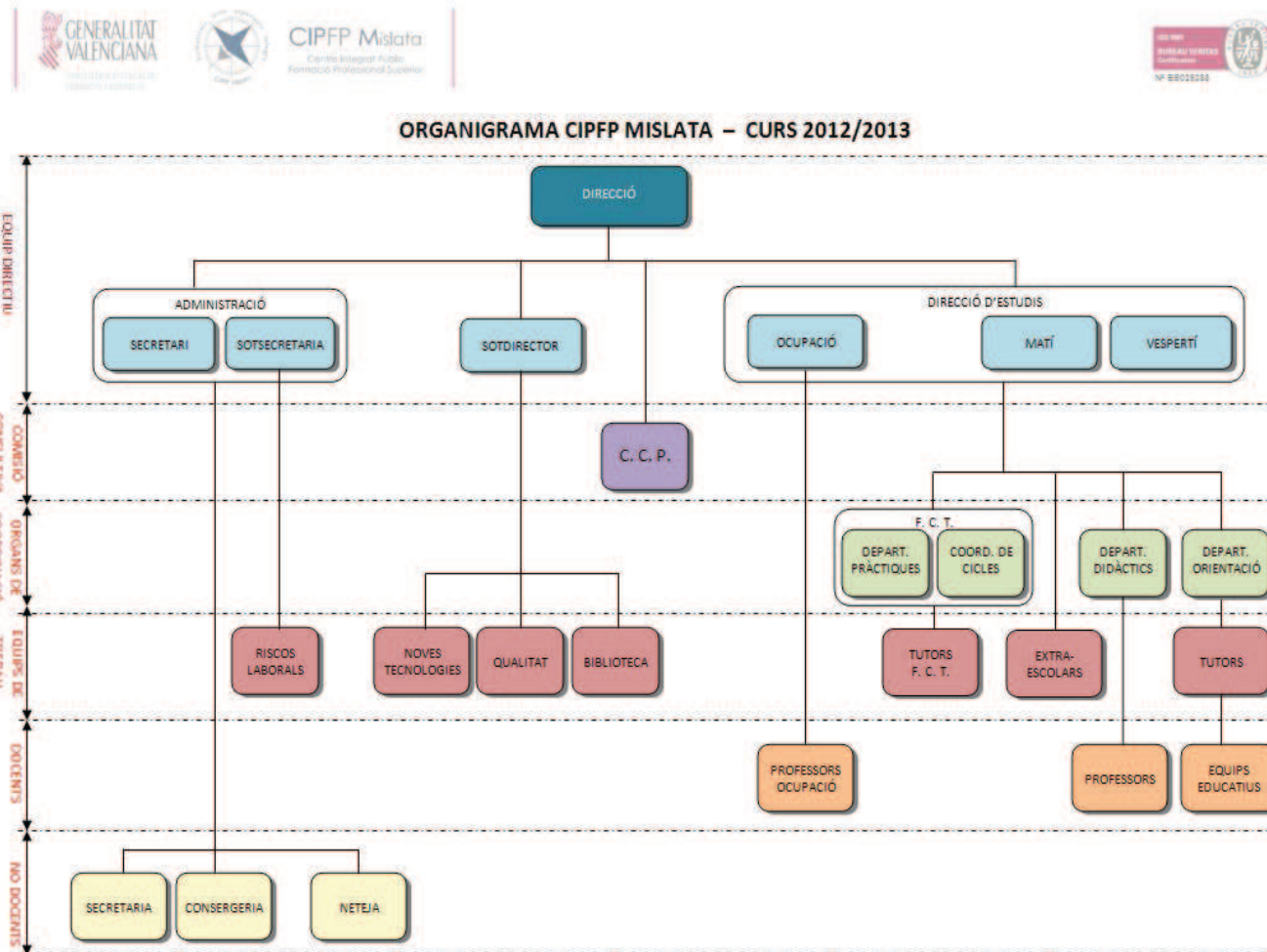
La qualitat no és una meta, és un  
procés de millora constant.

**L'ORGANITZACIÓ D'UN CENTRE**  
L'EXPERIÈNCIA DE MISLATA



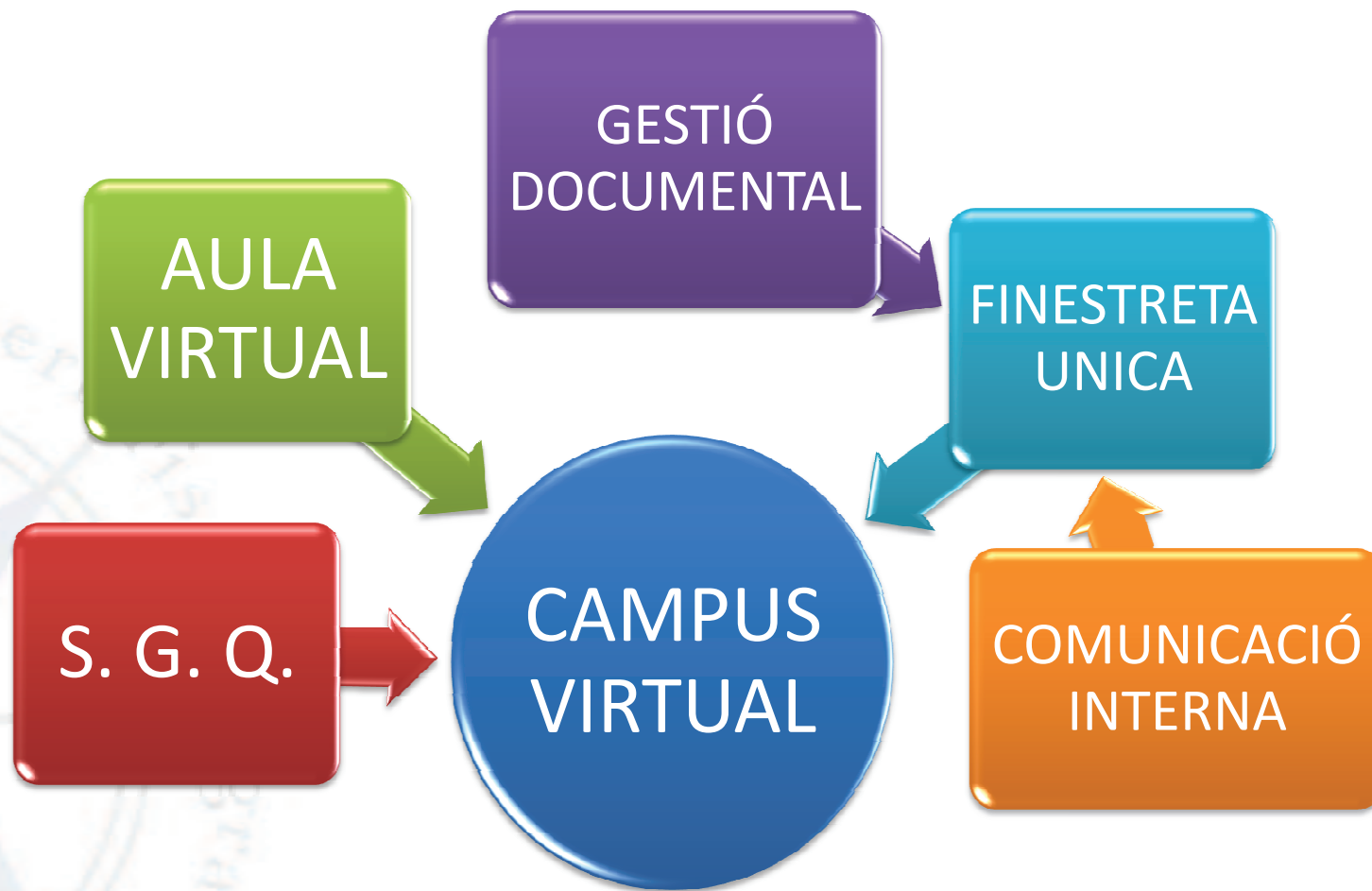
**CIPFP Mislata**  
Centre Integrat Públic  
Formació Professional Superior

**ESTRUCTURA**





**PLATAFORMA DIGITAL**



## PLA DE FORMACIÓ DE CENTRE

### QUALITAT

- Característiques SGC del centre
- Quadern del professorat
- Traçabilitat

### NTIC's

- Us de l'aula virtual
- Característiques de la F. U.
- El SCI – Correu corporatiu

### EMER- GÈNCIES

- Protocol d'actuació davant una emergència
- Pla d'evacuació de l'edifici
- Primers auxilis

**L'ORGANITZACIÓ D'UN CENTRE**  
**L'EXPERIÈNCIA DE MISLATA**



**CIPFP Mislata**  
Centre Integrat Públic  
Formació Professional Superior

**QUADERN DEL PROFESSORAT**



# L'ORGANITZACIÓ D'UN CENTRE

## L'EXPERIÈNCIA DE MISLATA



PÀGINA WEB

<http://www.fpmislata.com>

# Finestreta única en un entorn de Campus Virtual







### Punt de partida

Ferramentes

Nous reptes

Necessitats,

necessitats, ...

i més necessitats.

Qualitat?

- ✓ Antic IES reconvertit a IFPS:
  - nous cicles
  - nous departaments
  - noves persones
  - noves formes d'ensenyar
- ✓ De IFPS passem a CIPFP:
  - compromís de qualitat
  - augmenta la gestió



## Finestreta única en un entorn de campus virtual

Antecedents

El projecte

Resultats

Punt de partida

Ferramentes

Nous reptes

Necessitats,

necessitats, ...

i més necessitats.

Qualitat?

- ✓ Programa de Gestió de Centres GESCEN
- ✓ Correu electrònic particular (hotmail, yahoo, gmail, terra ¿@cv.gva.es?)
- ✓ ¡¡Disquets!!, CDs i pendrives
- ✓ I sobretot: molt de paper



## Finestreta única en un entorn de campus virtual

Antecedents

El projecte

Resultats

Punt de partida

Ferramentes

Nous reptes

Necessitats,

necessitats, ...

i més necessitats.

Qualitat?

- ✓ Societat de la informació
- ✓ Noves tecnologies de la informació i la comunicació
- ✓ Tele-treball
- ✓ Protecció de dades
- ✓ Sistemes de gestió de la qualitat ...



## Finestreta única en un entorn de campus virtual

Antecedents

El projecte

Resultats

Punt de partida

Ferramentes

Nous reptes

Necessitats,

necessitats, ...

i més necessitats.

Qualitat?

- ✓ Treballar en equip utilitzant les noves tecnologies
- ✓ Arxivar la documentació generada en el procés d'ensenyança-aprenentatge (actes, programacions, memòries ...)



## Finestreta única en un entorn de campus virtual

Antecedents

El projecte

Resultats

Punt de partida

Ferramentes

Nous reptes

Necessitats,

necessitats, ...

i més necessitats.

Qualitat?

- ✓ Aula Virtual
- ✓ Comunicació horitzontal i vertical
- ✓ Tindre control dels recursos disponibles
- ✓ Compromís de sostenibilitat
- ✓ Tramitar les incidències
- ✓ Borsa de treball



## Finestreta única en un entorn de campus virtual

Antecedents

El projecte

Resultats

Punt de partida

Ferramentes

Nous reptes

Necessitats,

necessitats, ...

i més necessitats.

Qualitat?

- ✓ Gestionar els suggeriments queixes i reclamacions
- ✓ Arxivar la documentació generada pel sistema de qualitat (enquestes formularis registres ...)
- ✓ Passar enquestes als usuaris dels diferents serveis



Punt de partida

Ferramentes

Nous reptes

Necessitats,

necessitats, ...

i més necessitats.

Qualitat?

## Reflexionem:

Disposem dels mitjans  
necessaris per a  
començar el camí de la  
qualitat educativa que  
ens porte a  
l'excel·lència?



## Finestreta única en un entorn de campus virtual

Antecedents

**El projecte**

Resultats

**Campus Virtual**

Finestreta U.

Comunicació

Gestió

Arxiu

Sostenibilitat

Avaluació

- ✓ Plataforma MOODLE (login únic)
- ✓ Cursos per als mòduls professionals
- ✓ Cursos per a la gestió dels departaments
- ✓ Cursos per a la gestió de la qualitat
- ✓ *MOODLE-tuning*





Campus Virtual

Finestreta U.

Comunicació

Gestió

Arxiu

Sostenibilitat

Avaluació

## Objectiu:

- ✓ Dissenyar i implementar un campus virtual MOODLE que siga la ferramenta principal de comunicació i treball entre el Sistema de Gestió de Qualitat i la Comunitat Educativa.



## Finestreta única en un entorn de campus virtual

Antecedents

**El projecte**

Resultats

Campus Virtual

Finestreta U.

**Comunicació**

Gestió

Arxiu

Sostenibilitat

Avaluació

- ✓ Email corporatiu + SMS
- ✓ Comunicats interns des de l'Equip Directiu
- ✓ Fòrum de participació del professorat
- ✓ Comunicació intradepart.
- ✓ Alumne <-> Professor
- ✓ Entrega de documentació



## Finestreta única en un entorn de campus virtual

Antecedents

**El projecte**

Resultats

Campus Virtual

Finestreta U.

Comunicació

**Gestió**

Arxiu

Sostenibilitat

Avaluació

- ✓ Col·lector faltes d'assistència
- ✓ Col·lector de qualificacions
- ✓ Gestió d'activitats extraesc.
- ✓ Sistema de gestió d'incidències tècniques
- ✓ Sistema de reserva de recursos didàctics
- ✓ Borsa de treball pro-activa



## Finestreta única en un entorn de campus virtual

Antecedents

**El projecte**

Resultats

Campus Virtual

Finestreta U.

Comunicació

Gestió

**Arxiu**

Sostenibilitat

Avaluació

Documents entregats per:

- ✓ Equip directiu
- ✓ CO.CO.PE.
- ✓ Caps de Departament
- ✓ Tutors
- ✓ Professors

Documents de Qualitat

Gestió de còpies de seguretat



Campus Virtual

Finestreta U.

Comunicació

Gestió

Arxiu

**Sostenibilitat**

Avaluació

## Reducció de l'ús del paper:

- ✓ Digitalització dels documents més usuals
- ✓ Omplir-los i pujar-los a la plataforma
- ✓ Els documents arriben al seu destí sense necessitat d'imprimir-los



## Finestreta única en un entorn de campus virtual

Antecedents

**El projecte**

Resultats

Campus Virtual

Finestreta U.

Comunicació

Gestió

Arxiu

Sostenibilitat

**Avaluació**

- ✓ Indicadors d'eficàcia: satisfacció d'alumnes i professors
- ✓ Indicadors de resultats: nombre de cursos didàctics i nombre d'accessos validats
- ✓ Indicadors de control: nombre de no conformitats



## Finestreta única en un entorn de campus virtual

Antecedents

El projecte

Resultats

Implicació

Satisfacció

Cursos

Accessos

Bona pràctica

Millores

més info ...

- ✓ Projecte estratègic, tutelat directament per l'equip directiu
- ✓ Implicació total de:
  - equip de qualitat
  - equip de coordinació TIC
- ✓ Claustre de professors i PAS



Antecedents

El projecte

Resultats

Implicació

Satisfacció

Cursos

Accessos

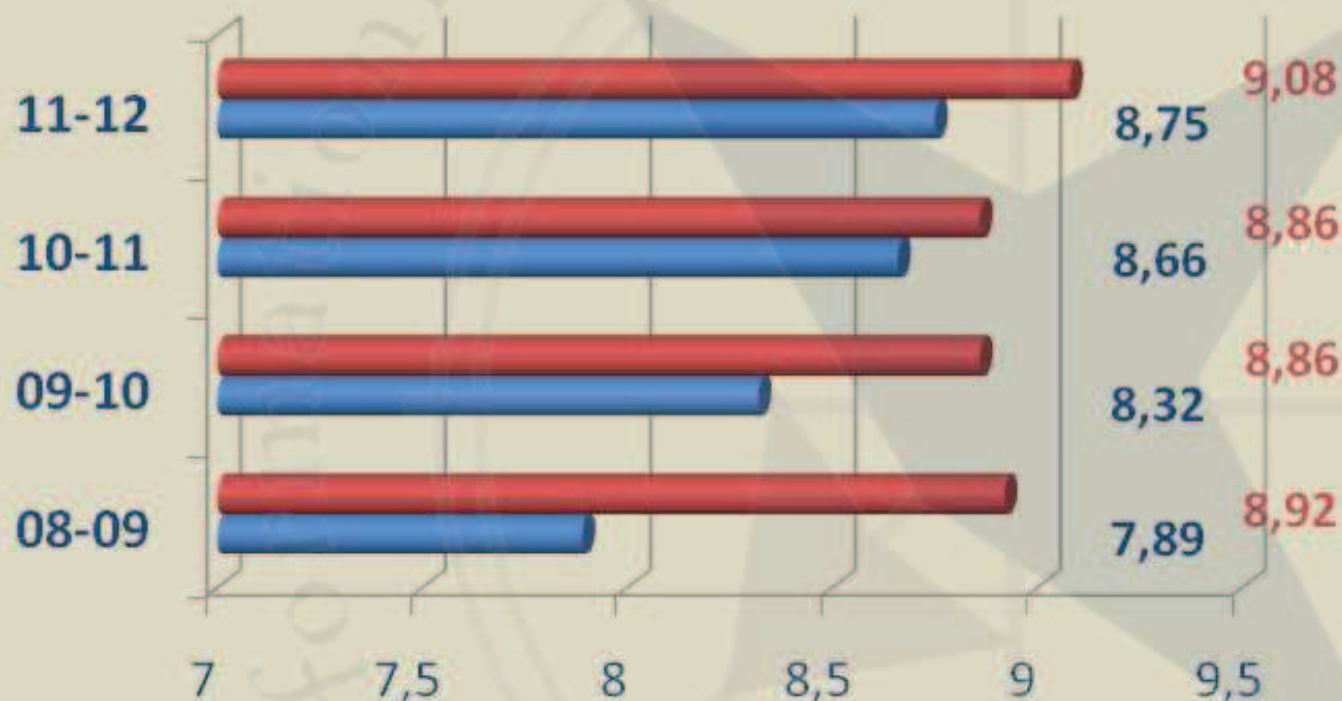
Bona pràctica

Millores

més info ...

## ✓ Satisfacció del sistema (puntuació sobre 10)

■ Professors  
■ Alumnes







Antecedents

El projecte

Resultats

Implicació

Satisfacció

Cursos

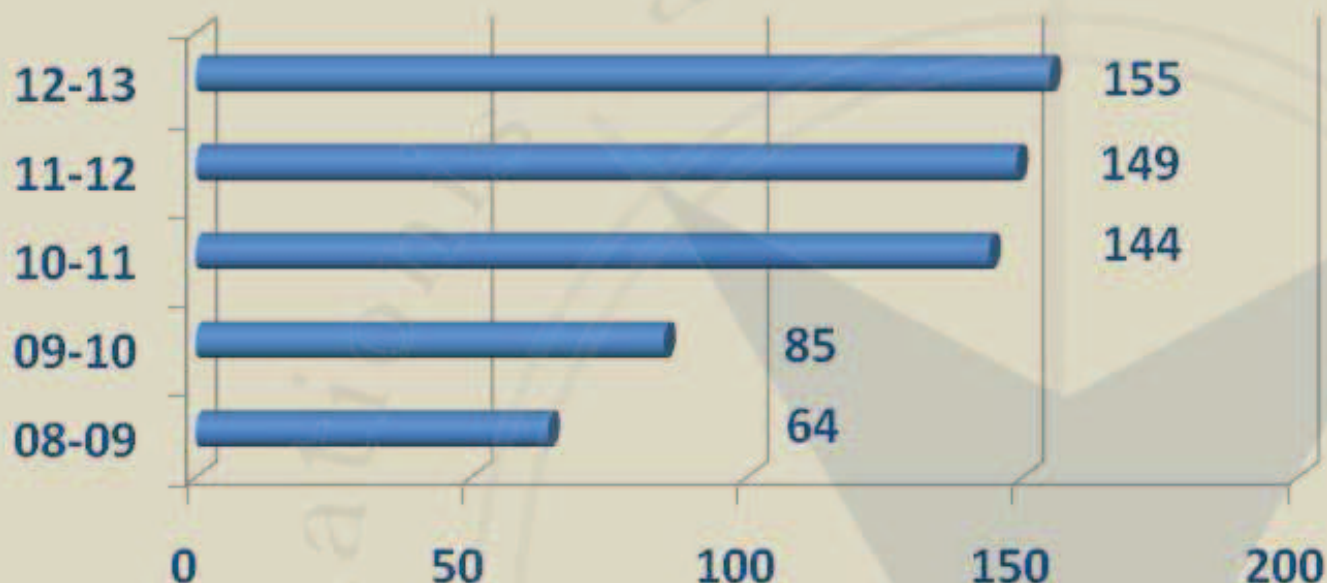
Accessos

Bona pràctica

Millores

més info ...

## ✓ Cursos MOODLE didàctics



✓ + 45 cursos MOODLE per a departaments, qualitat, ...



## Finestreta única en un entorn de campus virtual

Antecedents

El projecte

Resultats

Implicació

Satisfacció

Cursos

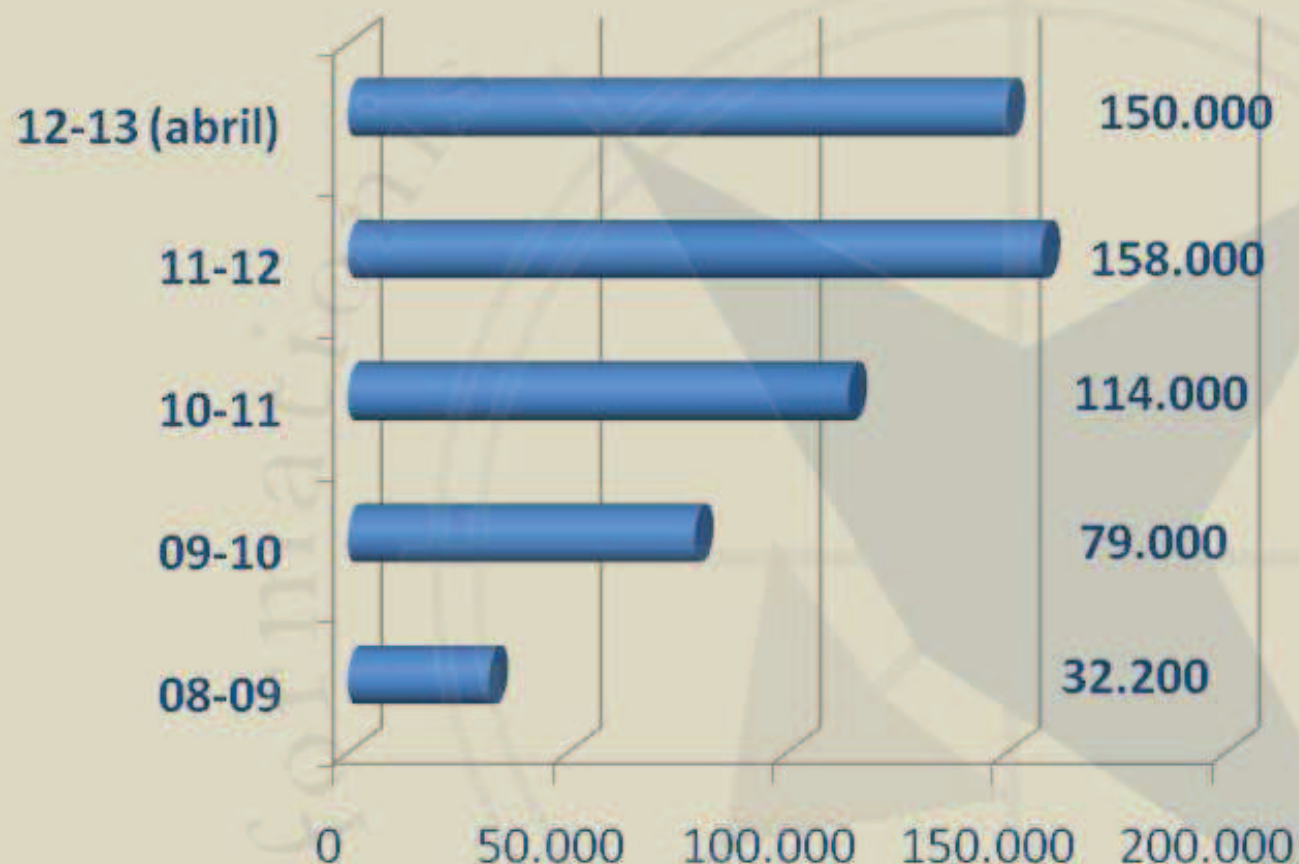
Accessos

Bona pràctica

Millores

més info ...

### ✓ Accessos validats al sistema





## Finestreta única en un entorn de campus virtual

Antecedents

El projecte

Resultats

Implicació

Satisfacció

Cursos

Accessos

Bona pràctica

Millores

més info ...

- ✓ Projecte ARCE: red MEMVA
- ✓ Aportació del CIPFP Mislata al projecte d'intercanvi de bones pràctiques
- ✓ Enriquiment del sistema gràcies a les aportacions d'altres centres



## Finestreta única en un entorn de campus virtual

Antecedents

El projecte

Resultats

Implicació

Satisfacció

Cursos

Accessos

Bona pràctica

Millores

més info ...

✓ Creació d'equips de millora per desenvolupar noves funcionalitats:

- Formularis de bases de dades MOODLE com a entrada d'informació al sistema
- Processos *work-flow*



CIPFP Mislata  
Centre Integral Públic  
Formació Professional Superior

Finestreta única en un entorn de campus virtual

Antecedents

El projecte

Resultats

Implicació

Satisfacció

Cursos

Accessos

Bona pràctica

Millores

més info ...

**Gràcies per la vostra atenció.  
Per a més informació:**

**[www.fpmislata.com](http://www.fpmislata.com)**

**[centre@fpmislata.com](mailto:centre@fpmislata.com)**