

Gestió de Centres s'ha d'actualitzar. Cada any arriba un CDROM als centres al principi de curs. I en Internet <http://servicec.cult.gva.es/soportegc/> s'oferixen actualitzacions al llarg del curs. La freqüència en què s'actualitza depèn de les novetats i de dates claus com abans de la selectivitat, etc. També se li informa de les novetats de cada versió per a poder decidir la pressa amb què actualitzar.

### 1. Abans d'actualitzar Gestió de Centres.

## 2. Actualització de Gestió de Centres.

### 1. Des del CDROM.

### 2. Des d'arxius d'actualització "baixats" d'Internet.

- o [Abaixar els arxius d'actualització.](#)
- o [Actualitzar](#)
- o [Actualitzar des de discos](#) (si es fa en un ordinador que no té connexió).

### 1.- Abans d'actualitzar Gestió de Centres.

Pas 1.- Obtindre còpia de seguretat a través del programa Gestió de Centres.

- Elegeixca els comandaments **Útils >> Còpia de seguretat >> Còpia seguretat automàtica.**

Pas 2.- Copiar el directori o carpeta GC. (no és un pas obligatori, però així obtindrem doble seguretat per si tara el procés d'instal·lació).

A. Obrir l'explorador

- Elegeixca els comandaments **Inici >> Programes >> Explorador de Windows**

B. Copiar la carpeta GC. Este pas no és obligat però donarà una doble protecció sobretot si hi ha errors durant la instal·lació com, per exemple, un penge.

- Faça clic amb el botó dret del ratolí sobre la carpeta GC (es posarà en color blau).
- Seleccione l'opció **Copiar**
- Faça clic, en qualsevol part, amb el botó dret del ratolí i seleccione **Apegar.**
- Automàticament es crearà una carpeta el nom de la qual per defecte serà **Còpia de GC**
- Si ho desitja pot canviar el nom, per exemple, **GC0409** (data del dia).

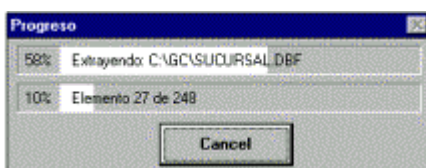
### 2.1.- Instal·lar la nova versió des del CD-ROM

1. Inserte CD-ROM y espere.

2. Seleccione 

3. Clic en el botón 


Siga los pasos en pantalla.




Una vegada llegit l'últim fitxer el procés d'instal·lació genera el grup de Programes de Gestió de Centres, inicia Foxpro, modifica l'arxiu Win.ini i realitza una extracció de fitxers. Tot això de manera automàtica.

### 2.2.- Instal·lar la actualització des d'arxius d'actualització "baixats" d'Internet.

**2.2.1.- Baixar els arxius d'actualització.**

1-Escriba l'adreça en el seu navegador 

2-Seleccione l'opció  o escriba directament l'adreça <http://www.cult.gva.es/soportegc/programari/valida.htm>

3-Escriba el codi del centre i seleccione la versió de Gestió de Centres

**Codi de Centre:**

**Programa que desitja actualitzar:**

- GESTION DE CENTROS V3.6 (23/05/2003)
- GESTION DE CENTROS V3.6 (23/05/2003)**
- ALLEGRO (Gestión de conservatorios y EE.OO.II.) (05/05/2003)
- CONTABILIDAD (14/04/2003)
- MODULO DE NOTAS (09/04/2003)
- MODULO DE FALTAS (09/04/2003)
- PGA (Programación General Anual)(17/10/2002)
- BIBLIOTECA (20/10/2000)
- TRANSPORTES (16/06/2000)
- BECAS (11/06/2003)
- COMEDOR (05/11/2002)
- INVENTARIO (09/01/2002)

4- 

5- Apareixerà esta pantalla amb els arxius a abaixar-se (també anomenats "Disc" perquè es poden guardar cada u en un disc per a utilitzar-ho en un altre ordinador). Faça clic en

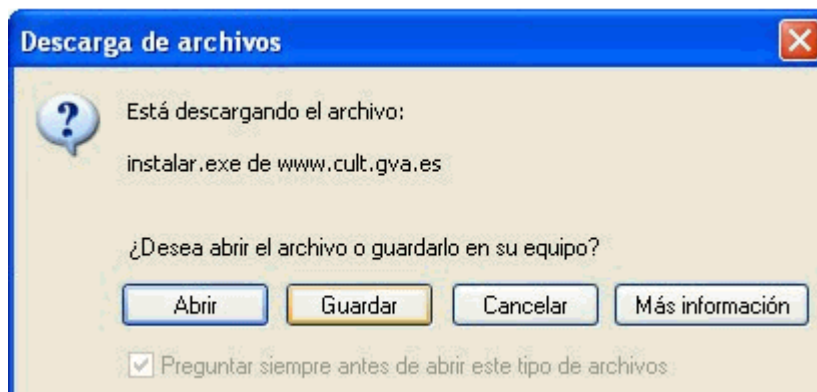
- Descargar desde Conselleria de cultura.**
- [Disco de instalación 1 /5 / Disc d'instal·lació 1 /5 \(1.422Kb.\)](#)
  - [Disco de instalación 2 /5 / Disc d'instal·lació 2 /5 \(1.422Kb.\)](#)
  - [Disco de instalación 3 /5 / Disc d'instal·lació 3 /5 \(1.422Kb.\)](#)
  - [Disco de instalación 4 /5 / Disc d'instal·lació 4 /5 \(1.422Kb.\)](#)
  - [Disco de instalación 5 /5 / Disc d'instal·lació 5 /5 \(277Kb.\)](#)

**Descargar desde Conselleria de cultura.**

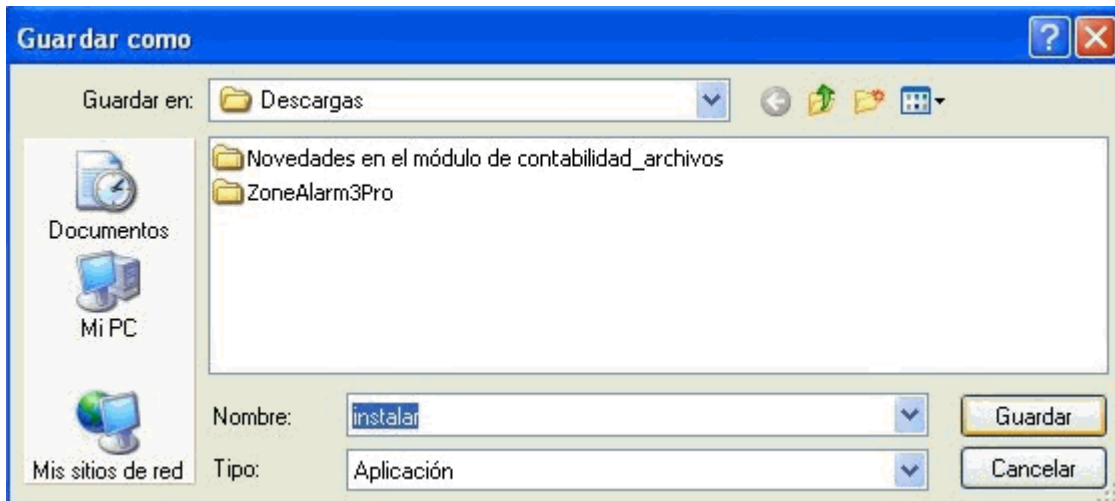
[Disco de instalación 1 /4 / Disc d'instal·lació 1 /4 \(1.422Kb.\)](#)

6-Faça clic en el primer disc

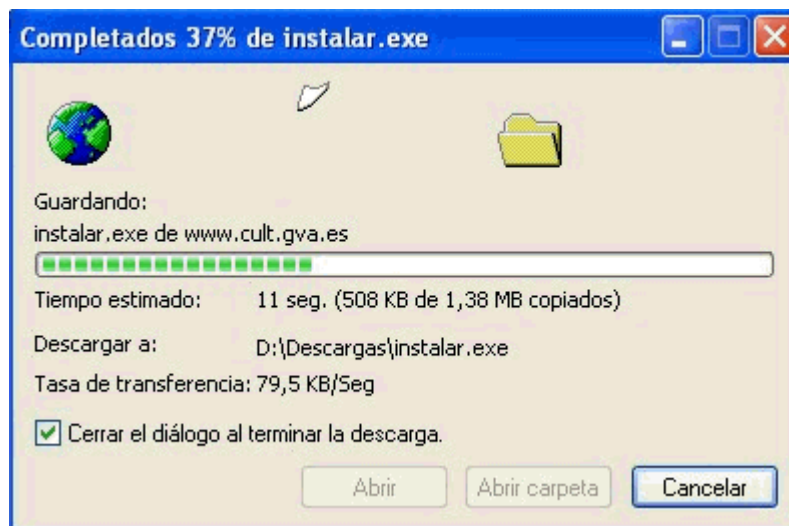
7-Faça clic en *Guardar* en el següent missatge.



8-Seleccione la carpeta del seu disc dur.



9-Comença la descàrrega de l'arxiu.




10- Repetisca els passos anteriors amb cada u dels arxius.

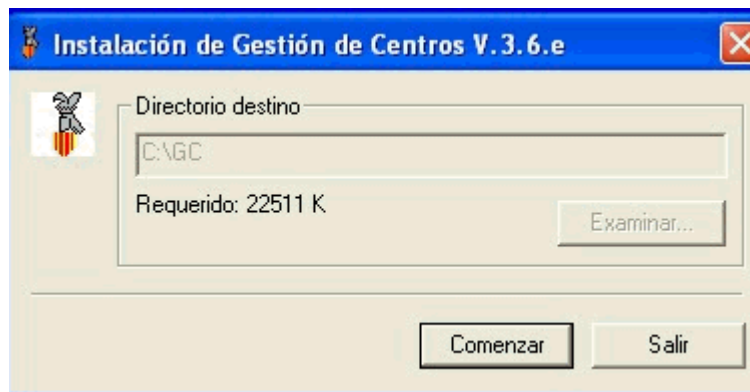
11- Al final tindrà estos 5 arxius.

Nombre	Tamaño	Tipo	Modificado
Disk2.pak	1.422 KB	Archivo PAK	23/05/03 12:21
Disk3.pak	1.422 KB	Archivo PAK	23/05/03 12:21
Disk4.pak	1.422 KB	Archivo PAK	23/05/03 12:22
Disk5.pak	277 KB	Archivo PAK	23/05/03 12:22
Instalar	1.422 KB	Aplicación	23/05/03 12:22

### 2.2.2.- Actualitzar Gestió de Centres.

1-Tan sols és necessari fer doble clic sobre l'arxiu instal·lar.exe  de la carpeta on es van guardar els arxius baixats d'Internet (han d'estar en el mateix directori o carpeta els 5).

2-En el missatge que apareix faça clic a Començar.



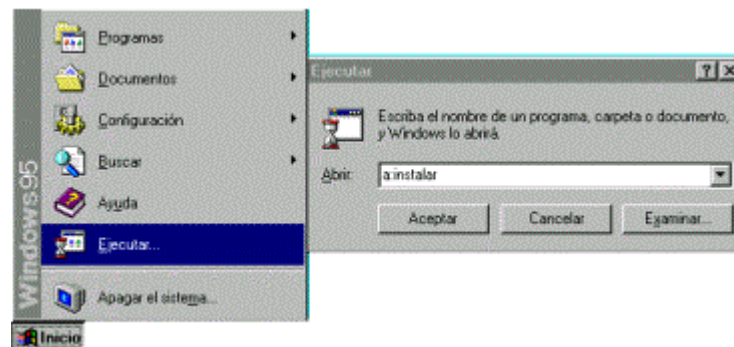
### 2.2.3.- Instal·lar la nova versió des de disquetes.

Açò serà necessari només si la instal·lació es fa en un altre ordinador que no té connexió a INTERNET.

1. Copie cada arxiu (baixats d'Internet) en un disquete distint i numere'ls. El disquete 1 seria el de l'arxiu *instal·lar.exe*.

2. Inserir el disquete núm. 1 del programa en la Unitat a: (disquetera).

Elegisca els comandaments **Inici >> Executar**.



3. Escriba *a:instal·lar* (tal com indica la figura)

4. Faça clic a **Acceptar**.

Després de llegir el primer disc, anirà demanant els restants. Col·loque el disc demanat i faça clic a **Acceptar**. Una vegada llegit el disc 5, el procés d'instal·lació genera el grup de Programes de Gestió de Centres. Tot això de manera automàtica.

**NOTA IMPORTANT:** Si hi haguera qualsevol problema amb la instal·lació (penges, apagada, ...) sempre podríem tornar a la situació inicial.

1. Esborre la carpeta nova creada de GC en la instal·lació.
2. Canvie el nom a la carpeta *Còpia de GC* o *GC0409* per GC. Per a això botó dret sobre la carpeta i elegir l'opció *Canviar nom*