


Instal·lació i posada en funcionament de la nova versió de GESCEN per a FPA.

Després d'instal·lar el nou programa, la primera vegada que accedim ens apareix la finestra següent:

Introduïrem el Codi de Centre i per a eixir d'esta finestra polsarem el botó 

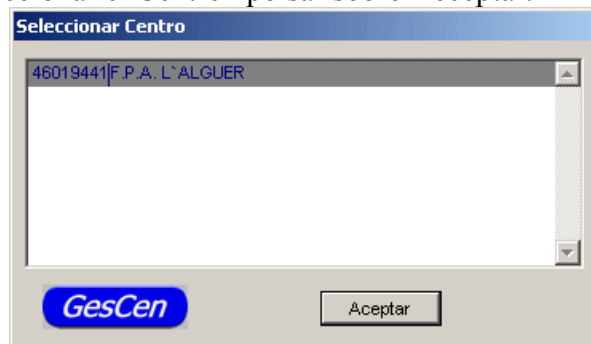


Finestra "Selección del centro" amb els següents camps de text:

- Cód. Centro
- Nombre Centro
- CIF
- Dirección
- C.P.
- Localidad
- Teléfono
- FAX

Al costat de cada camp hi ha un botó de navegació amb una fletxa i un símbol de plus. A la part inferior hi ha el logotip "GesCen" i dos botons de navegació més.

A continuació hem de seleccionar el Centre i polsar sobre Aceptar.



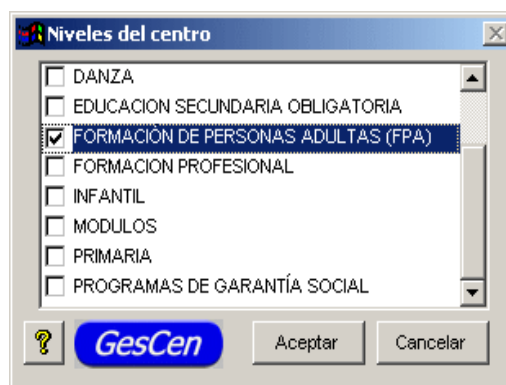
Finestra "Seleccionar Centro" amb una llista desplegable que mostra "46019441|F.P.A. L' ALGUER". A la part inferior hi ha el logotip "GesCen" i un botó "Aceptar".

Després seleccionarem l'any acadèmic, que es pren de la data del sistema.



Finestra "Seleccionar Año Académico" amb una llista desplegable que mostra "2005-2006 | Año Académico 2005-2006". A la part inferior hi ha el logotip "GesCen" i dos botons: "Aceptar" i "Cancelar".

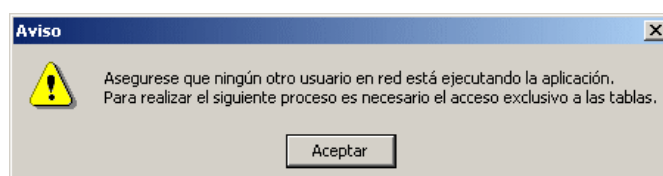
Marcarem la casella que correspon al nivell de Formació de Persones Adultes (FPA) i polsarem sobre Aceptar. Se'ns informarà que no ha d'haver un altre usuari executant l'aplicació.



Finestra "Niveles del centro" amb una llista de nivells de formació:

- DANZA
- EDUCACION SECUNDARIA OBLIGATORIA
- FORMACIÓN DE PERSONAS ADULTAS (FPA)
- FORMACION PROFESIONAL
- INFANTIL
- MODULOS
- PRIMARIA
- PROGRAMAS DE GARANTÍA SOCIAL

A la part inferior hi ha el logotip "GesCen" i dos botons: "Aceptar" i "Cancelar".



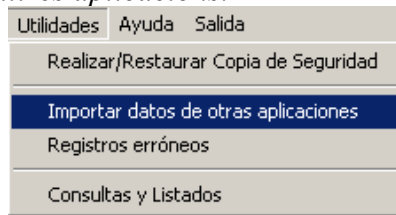
Finestra "Aviso" amb un símbol d'avertament i un missatge d'avertament:

Asegurese que ningún otro usuario en red está ejecutando la aplicación.
Para realizar el siguiente proceso es necesario el acceso exclusivo a las tablas.

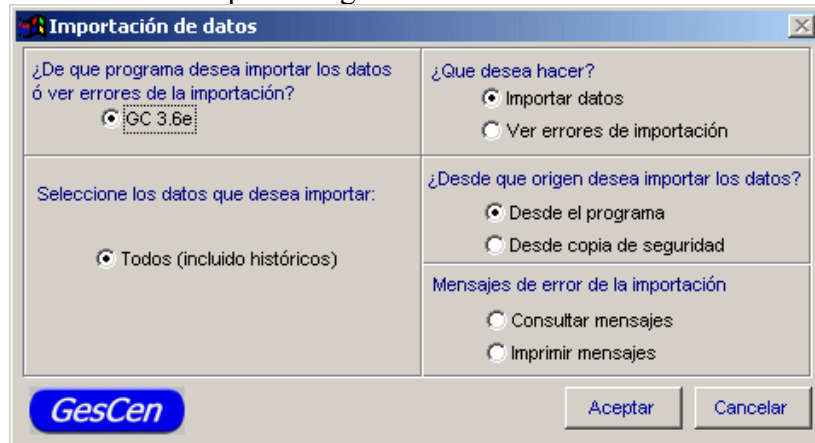
A la part inferior hi ha un botó "Aceptar".

Quan entrem en l'aplicació no hi ha cap dada, per la qual cosa el que hem de fer primer és IMPORTAR LES DADES des del programa antic. Seleccionem:

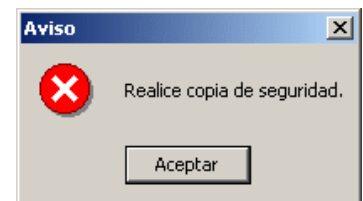
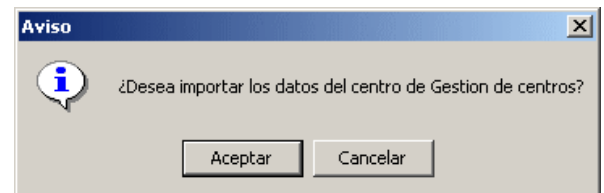
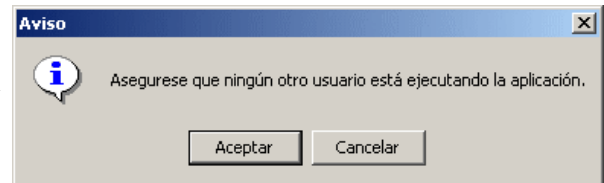
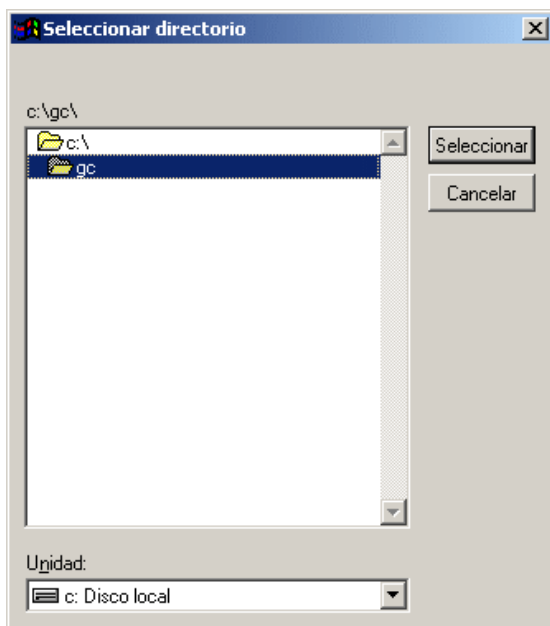
Utilitats>>Importar dades des d'altres aplicacions.



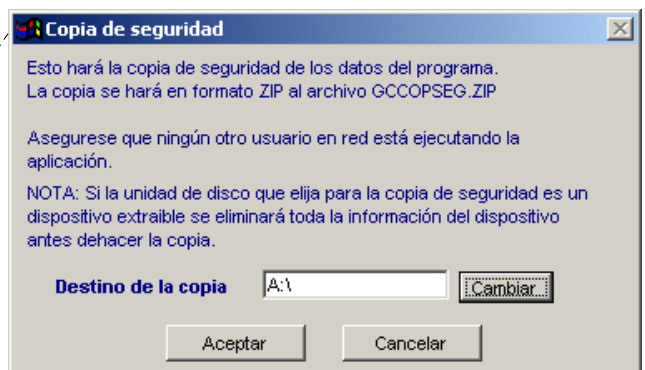
De la següent finestra, comprovarem que està seleccionada l'opció "Importar dades" i "Des del programa", si estem en el mateix PC on estiga el programa antic. Si és un altre PC i tenim una còpia de seguretat, cal indicar "Des de còpia de seguretat".



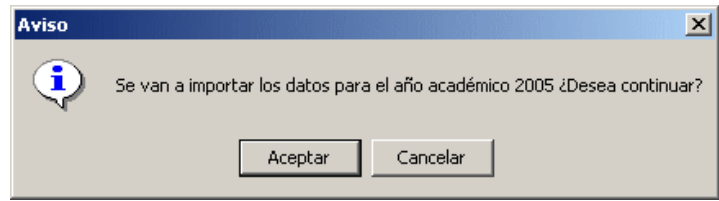
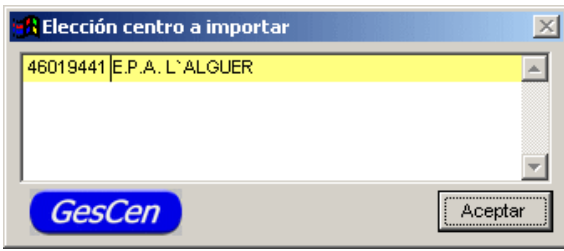
A continuació apareixeran les següents pantalles:



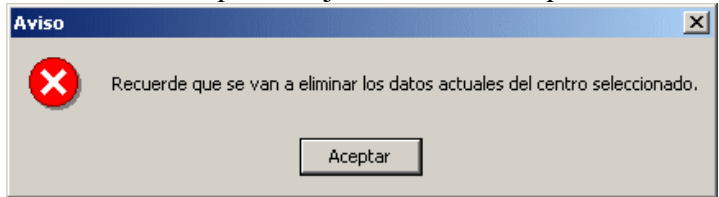
Com que no hi ha dades, no té sentit traure una còpia de seguretat del nou programa, que està buit, per la qual cosa polsarem sobre el botó Cancel·lar.



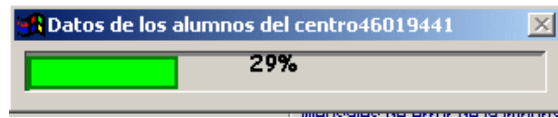
Detecta el codi de Centre del programa de GC antic i el confirmem amb les següents pantalles, polsant sobre Aceptar en cada una de les dos pantalles.



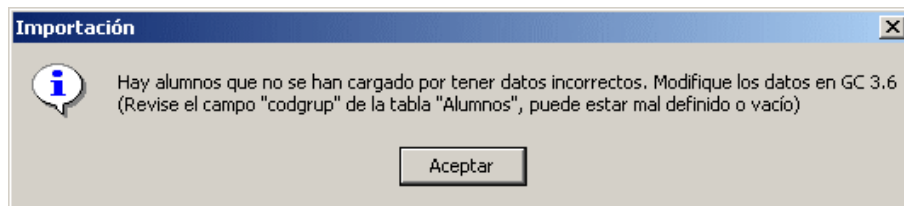
Cada vegada que fem esta importació s'esborraran les dades que hi haja al GESCEN i quedarà allò que importem. Com que és la primera vegada que ho realitzem, no s'eliminarà res, donat que no hi ha dades.



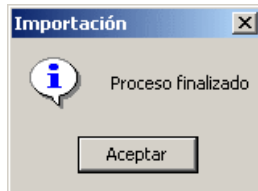
Apareixeran les barres de progrés:



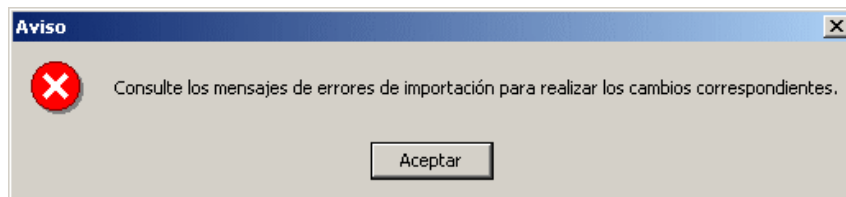
I, si durant el procés d'importació apareix algun missatge d'error, no es paralitza el procés i, al final podrem vore l'informe corresponent.



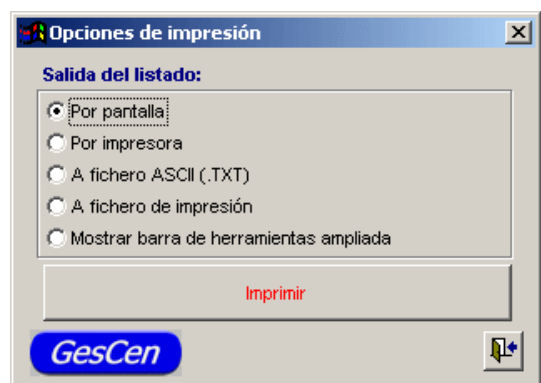
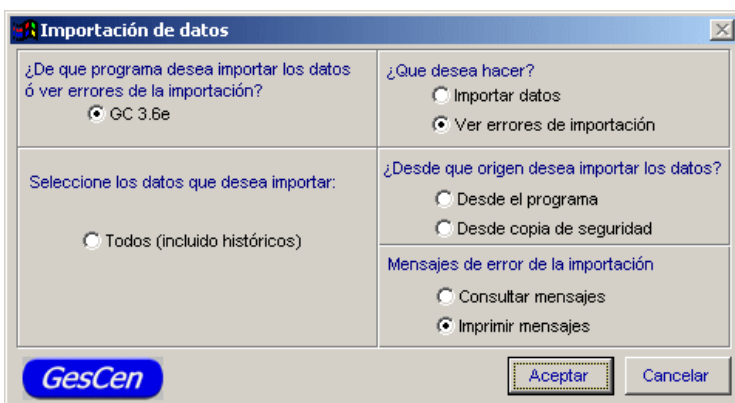
El procés d'importació acabarà quan aparega el missatge següent:



Si s'han produït errors, es mostrarà la següent pantalla:



Podrem visualitzar-los si marquem la casella "Vore errors d'importació" i "Imprimir missatges"



Quan es trie imprimir el llistat d'errors per pantalla, podrem visualitzar-lo o imprimir-lo en paper si fora necessari. El programa avisarà de totes les dades incorrectes que s'hagen detectat en passar de la versió antiga a la versió de GC nova



07/06/2006
Pág:1

Listado de errores en la importación

Tabla	Descripción
Alumens-Impgcalum	El alumno: 186 no existe en la tabla Alumens para el codgrup 6FDA0
Alumens-Impgcalum	El alumno: 2022 no existe en la tabla Alumens para el codgrup 6FDAW
Alumens-Impgcalum	El alumno: 2036 no existe en la tabla Alumens para el codgrup 6FDA
Alumens-Impgcalum	El alumno: 2043 no existe en la tabla Alumens para el codgrup 6FDA
Alumens-Impgcalum	El alumno: 2045 no existe en la tabla Alumens para el codgrup 6FDA
Alumens-Impgcalum	El alumno: 2059 no existe en la tabla Alumens para el codgrup 6FDA

Els errors sobre els números d'expedients senyalats impediran el pas d'estes dades concretes al nou programa per a FPA.